

ÉTUDE DE CONJONCTURE TOURISTIQUE
LES INTENTIONS DE DÉPART DES FRANÇAIS
EN HIVER 2003

RAPPORT DE SYNTHÈSE
Décembre 2003

O 080

Pour le Secrétariat d'Etat au Tourisme
Direction du Tourisme:

Noël LE SCOUARNEC
Marie-Odile DÉVÉ

Contacts BVA :

José-Pierre CHOLVY
Marie-Laure MOREAU

SOMMAIRE

	PAGES
I. SYNTHÈSE	4
II. TABLEAUX DE RÉSULTATS	8
II.1 INTENTION DE DÉPART EN VACANCES D'HIVER 2002	9
II.2 INTENTION DE SEJOUR DE 4 NUITS ET PLUS EN FRANCE A LA MONTAGNE ET/OU AUX SPORTS D'HIVER	19
II.2.1 LES NON PARTANTS A LA MONTAGNE	22
II.2.2 LES PARTANTS ABSOLUS	25
II.2.3 LES PARTANTS A LA MONTAGNE : DESCRIPTION DU SEJOUR	27
II.3 CARACTÉRISTIQUES COMPLÉMENTAIRES	35
III. QUESTIONNAIRE	40

A la demande du **Secrétariat d'Etat au Tourisme**,

B.V.A. a réalisé, dans le cadre de son enquête périodique OMNITEL®, un sondage par téléphone auprès d'un échantillon national représentatif des hommes et des femmes âgés de 15 ans et plus.

Ce document présente l'ensemble des résultats ventilés selon les critères suivant:

- le sexe,
- l'âge,
- la catégorie socio-professionnelle du chef de famille,
- l'activité de la personne interrogée,
- la région,
- la catégorie de commune,
- les revenus mensuels du foyer.

DATES DE TERRAIN 2003 : **Du 14 novembre au 15 novembre**
Et du 21 novembre au 22 novembre

DATES DE TERRAIN 2002 : *Du 22 novembre au 23 novembre*
Et du 29 novembre au 30 novembre

Les questions traitées dans ce rapport portent sur : **2007** hommes et femmes âgés de 15 ans et plus.

Note méthodologique :

• Différence significatives :

X (+) ou X (-) : comparaison par rapport à l'année 2002.

X(+): signifie que le résultat est significativement supérieur à celui de 2002 avec un seuil de confiance de 95%.

X(-): signifie que le résultat est significativement inférieur à l'année 2002, avec un seuil de confiance de 95%.

I. NOTE DE SYNTHÈSE

Les intentions de départ en général :

- **D'une manière générale, cet hiver quelle qu'en soit la durée, les intentions de départ (toutes destinations confondues) affichent une légère progression (51% vs 47% en 2002).**
- **Cette progression est à attribuer aux courts séjours** qui augmenteraient de 8 points.
- **Plus précisément, 35%** des personnes interrogées souhaitent partir en vacances en hiver pour **un séjour de 4 nuits et plus** (stabilité avec les mesures précédentes).
- Les partants pour un séjour de 4 nuits et plus (toutes destinations confondues) sont essentiellement :
 - les hommes,
 - les 35-49 ans,
 - les cadres supérieurs et les retraités
 - les résidents de la région parisienne,
 - les personnes ayant des diplômes de l'enseignement supérieur : bac +2 et plus,
 - les personnes ayant un revenu supérieur à 2000 €
 - les bénéficiaires de l'ARTT,
 - les personnes possédant une résidence secondaire à la montagne en France.

Notons également, **les 25-34 ans, les artisans, commerçants, les employés, les habitants du bassin parisien ouest et ceux de la région nord** ont davantage l'intention de partir que l'année précédente.

➤ Quels que soient le type de séjour et la destination, les personnes interrogées partent plutôt à la **montagne** : 44% (41% pour un séjour long et 39% pour un court séjour) ; **la ville** arrive en deuxième position suivie de **la mer**.

Les principaux départs en hiver se font en France métropolitaine (81% de citations) puis à l'étranger. La part de marché potentielle des DOM TOM est de 2% (relativement stable comparativement à 2002).

Il est à noter que si pour les déplacements au sein du territoire national, la montagne demeure prédominante, pour cette saison les destinations « ville » et « campagne » présentent un intérêt plus marqué qu'en 2002 (+7 points respectivement)..

➤ Les personnes interrogées préfèrent **organiser leur séjour elles mêmes (55%)** et cela quels que soient la destination et le type de séjour. Notons tout de même que le **passage par une agence de voyage et l'utilisation d'Internet** (en progression comparativement à 2002) est plus importante pour un départ **à l'étranger** que pour un séjour en France.

Les intentions de départ en France à la montagne pour un séjour de 4 nuits et plus :

➤ **16%** des français ont l'intention de partir en France à la montagne pour un séjour de 4 nuits et plus. (*Pas d'évolution significative par rapport à la précédente mesure*).

Les partants à la montagne en France sont plutôt :

- des hommes,
- des 35-49 ans,
- des professions libérales et des cadres supérieurs et professions intermédiaires,
- des habitants en région parisienne,
- les personnes ayant des diplômes de l'enseignement supérieur (bac +2 et plus)
- les personnes dont les revenus mensuels du foyer sont supérieurs à 2000 €
- les personnes ayant une résidence secondaire se situant à la montagne en France.

Notons que **artisans - commerçants, les employés** ont plus l'intention de partir que l'année dernière. La différence est mise en valeur sur la composante « Oui, certainement ».

Descriptif du séjour :

➤ Les partants en France à la montagne ont l'intention de partir en période scolaire : à ce titre **les vacances d'hiver** demeurent le moment privilégié de l'année.

➤ **Les Alpes du Nord** est le massif le plus attractif (53%) devant largement **les Alpes du Sud ainsi que les Pyrénées**.

La « fidélité » aux massifs français déjà observée l'année précédente se confirme. En effet, 53% (*vs 55% en 2002*) des partants potentiels retourneront sur le même lieu de vacances.

➤ L'hébergement dans une « **station village** » est préféré : 48% vs 17% hors station dans un village proche d'une station de ski et 14% dans une ville proche d'une station ou en vallée.

Les personnes interrogées logeront essentiellement **en hébergement marchand** : 62% vs 36% en non marchand.

Lorsque les personnes logent dans un hébergement marchand, il s'agit **d'une location (chalet, appartement, meublé)**.

On note une **diminution significative de l'hébergement par des parents ou amis** (17% en 2003 vs 25% en 2002)

➤ La principale activité pratiquée est **le ski alpin** : 67%. **La détente** arrive en deuxième position suivie **de la promenade à pieds, les activités non sportives et la randonnée pédestre**.

➤ **Plus d'un partant sur deux déclare partir une fois par an à la montagne** (55%).

➤ **La moitié d'entre eux souhaite se rendre dans la même station que l'année dernière** . La première raison de cette fidélité est **la disposition sur place d'un hébergement (propriétaire ou logé gratuitement), l'habitude**. En troisième position vient **l'ambiance et l'animation dans la station**.

Les non partants à la montagne en France pour des séjours de 4 nuits et plus (19 %)

➤ Une proportion non négligeable de partants aurait souhaité se rendre à la montagne cet hiver (35%). Toutefois des freins financiers et professionnels les en empêchent (manque de temps).

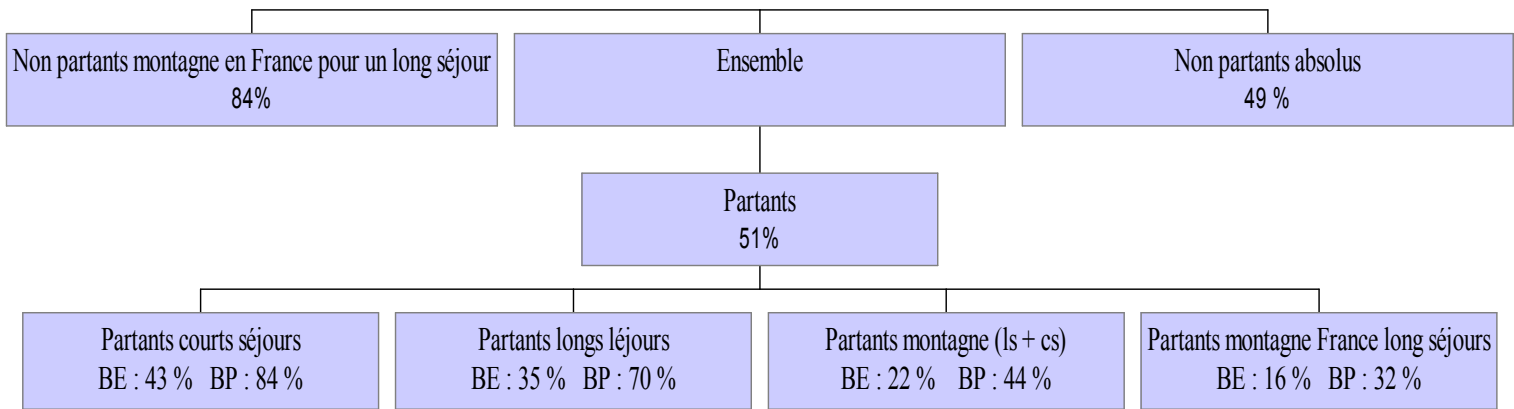
Les non partants absolus (49 %) :

➤ Les principales raisons pour lesquelles les personnes ne partent pas du tout en vacances sont le manque de moyen financier et le travail.

II. TABLEAUX DE RESULTATS

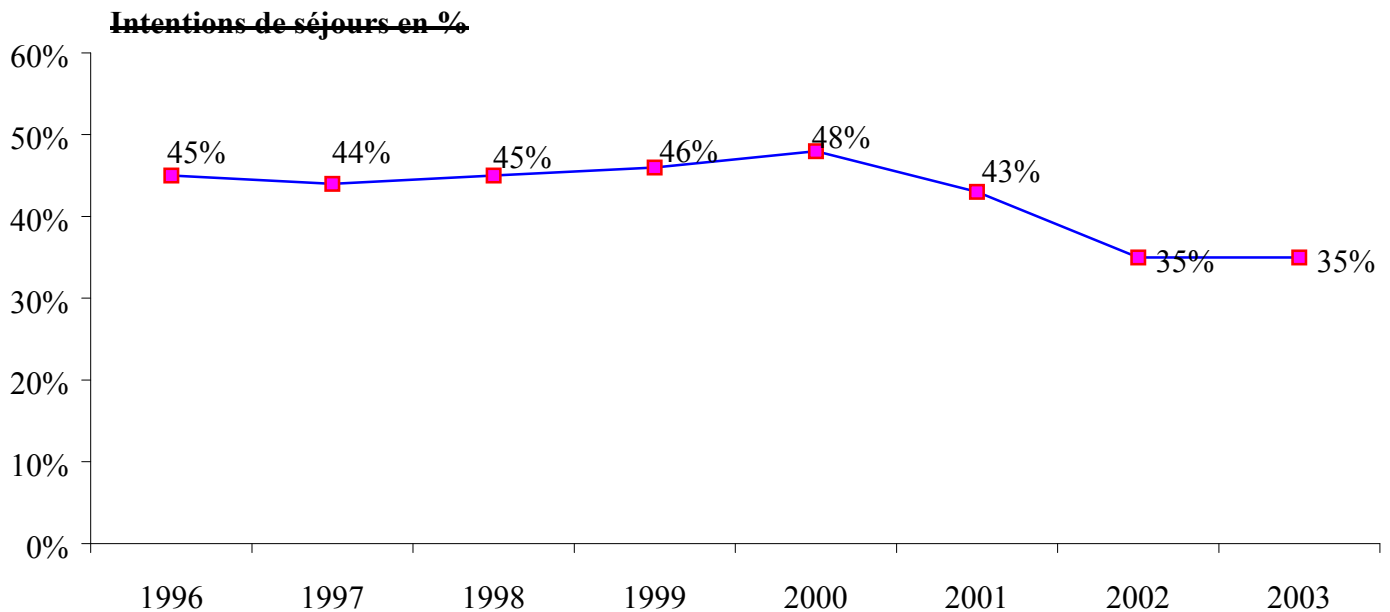
II. 1 LES INTENTIONS DE DÉPART EN VACANCES

RÉCAPITULATIF



nota : BE : « base ensemble » ; BP : « base partants » ; ls : longs séjours ; cs : courts séjours

EVOLUTION DU TOURISME HIVERNAL DES FRANÇAIS (1996- 2003) POUR DES SEJOURS DE 4 NUITS ET PLUS



↳ Après une baisse sur les intentions de séjours de 4 nuits et plus depuis 2001, la tendance est la stabilité entre 2002-2003 (35%).

INTENTION DE DÉPART EN VACANCES D'HIVER 2002

◆ Cet hiver du 1^{er} Décembre 2003 au 30 Avril 2004, allez-vous partir hors de votre résidence principale, pour motif d'agrément, tourisme, loisirs, famille, amis, ... ?
... pour un séjour de 1 à 3 nuits ? ... pour des séjours de 4 nuits et plus ?

	2003		2002	
	Séjours de 1 à 3 nuits	Séjours de 4 nuits et plus	Séjours de 1 à 3 nuits	Séjours de 4 nuits et plus
Base : Totale	2007	2007	2010	2010
	%	%	%	%
▪ Oui, certainement.....	27 (+)	25	23	25
▪ Oui, probablement.....	16 (+)	11	12	10
ST OUI.....	43 (+)	35	35	35
▪ Non, probablement pas.....	12 (+)	13 (+)	10	9
▪ Non, certainement pas.....	43 (-)	48 (-)	53	53
ST NON	55 (-)	62	63	62
PARTANTS AU MOINS UNE NUIT	51 (+)		47	
▪ (NSP).....	2	3	2	3

INTENTIONS DE DÉPARTS
COMPARAISON 2003 et 2002

	PARTANTS 2003		PARTANTS 2002	
	séjours de 1 à 3 nuits %	séjours de 4 nuits et plus %	séjours de 1 à 3 nuits %	séjours de 4 nuits et plus %
Intention de départ (sous total certain + probable)	43 (+)	35	35	35
SEXE :				
✓ Homme.....	48 (+)	39	36	38
✓ Femme.....	38	32	34	32
AGE :				
✓ 15-24 ans.....	52 (+)	36	44	37
✓ 25-34 ans.....	52 (+)	42 (+)	40	35
✓ 35-49 ans.....	42	38	39	39
✓ 50-64 ans.....	42 (+)	36	32	38
✓ 65 ans et plus.....	28	25 (-)	24	56
PROFESSION DU CHEF DE FAMILLE :				
✓ Agriculteur.....	40 (+)	24	29	28
✓ Artisan, commerçant.....	46 (+)	41 (+)	30	28
✓ Profession libérale, cadre supérieur.....	71(+)	61	55	62
✓ Profession intermédiaire.....	52	48	49	44
✓ Employé.....	47 (+)	38 (+)	34	30
✓ Ouvrier.....	34	25	28	27
✓ Retraité.....	32 (+)	27	26	29
✓ Autre inactif.....	35 (-)	30	42	35
REGIONS UDA :				
✓ Région Parisienne.....	52 (+)	47 (-)	42	53
✓ Bassin Parisien Est.....	38 (+)	32	28	32
✓ Bassin Parisien Ouest.....	43 (+)	38 (+)	37	31
✓ Nord.....	46 (+)	29 (+)	29	23
✓ Est.....	33	25 (-)	30	33
✓ Ouest.....	37	27	36	30
✓ Sud-Ouest.....	38	29 (-)	38	34
✓ Centre-Est.....	49 (+)	39 (-)	34	31
✓ Méditerranée.....	47 (+)	40 (-)	35	33
CATÉGORIE D'AGGLOMÉRATION :				
✓ Rural.....	34	28	31	27
✓ Moins de 20 000 habitants ..	39 (+)	29	32	30
✓ 20 000 à 99 000 habitants....	42 (+)	33	36	35
✓ 100 000 habitants et plus.....	46 (+)	39	36	34
✓ Agglomération parisienne ...	54 (+)	49 (-)	44	56

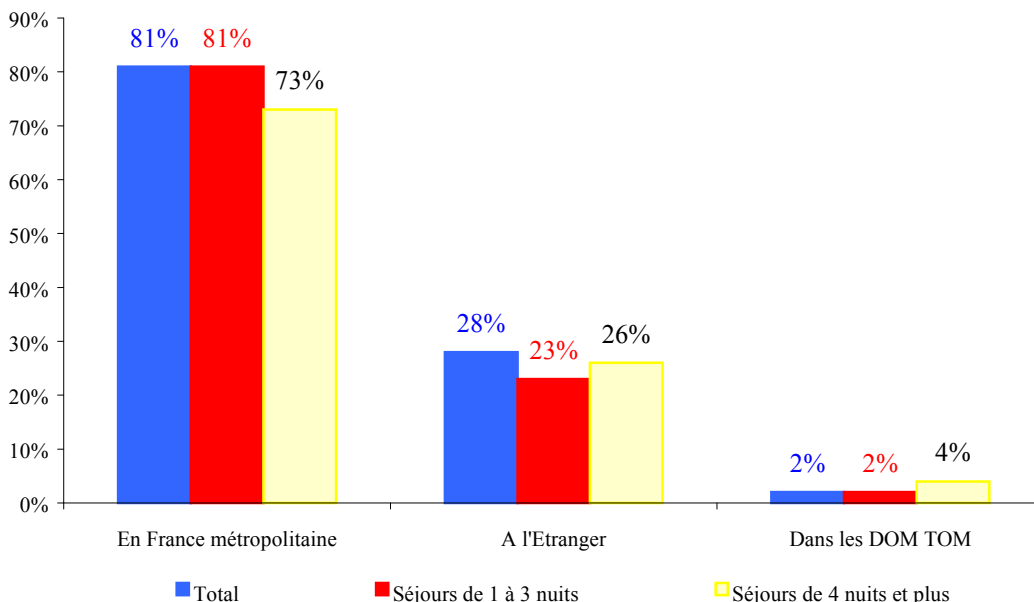
STRUCTURE DES PARTANTS DE 4 NUITS ET PLUS

	Total des intentions		Oui, certainement		Oui, probablement	
	2003	2002	2003	2002	2003	2002
Base	712	706	496	504	216	202
SEXE :						
✓ Homme.....	53	52	52	52	57	51
✓ Femme.....	47	48	48	48	43	49
AGE :						
✓ 15-24 ans.....	16	17	15	15	19	22
✓ 25-34 ans.....	21	19	19	19	24 (+)	15
✓ 35-49 ans.....	29	30	32	31	23	27
✓ 50-64 ans.....	20	21	20	22	20	19
✓ 65 ans et plus.....	14	14	14	14	14	16
PROFESSION DU CHEF DE FAMILLE :						
✓ Agriculteur.....	1	2	1	2	1	2
✓ Artisan, commerçant.....	4 (+)	2	4	2	4	4
✓ Profession libérale, cadre supérieur.....	22	24	25	26	14	19
✓ Profession intermédiaire.....	18	19	18	19	17	19
✓ Employé.....	12	9	12	8	13	10
✓ Ouvrier.....	15	17	12	16	20	18
✓ Retraité.....	24	24	25	24	22	25
✓ Autre inactif.....	4	4	3	5	7	4
RÉGIONS UDA :						
✓ Région Parisienne.....	25	28	27	30	20 (-)	30
✓ Bassin Parisien Est.....	7	8	7	8	7	8
✓ Bassin Parisien Ouest.....	10	8	9	8	13	8
✓ Nord.....	5	5	5	4	7	4
✓ Est.....	6	8	5 (-)	9	8	9
✓ Ouest.....	10	11	10	12	11	12
✓ Sud-Ouest.....	9	11	8	11	12	11
✓ Centre-Est.....	13	11	13 (+)	9	12	9
✓ Méditerranée.....	14	11	15 (+)	10	10	10
CATÉGORIE D'AGGLOMÉRATION :						
✓ Rural.....	20	19	18	18	24	21
✓ Moins de 20 000 habitants.....	14	15	14	15	13	14
✓ 20 000 à 99 000 habitants.....	12	13	12	12	13	14
✓ 100 000 habitants et plus.....	32	28	31	27	32	31
✓ Agglomération parisienne.....	23	26	24	28	19	20

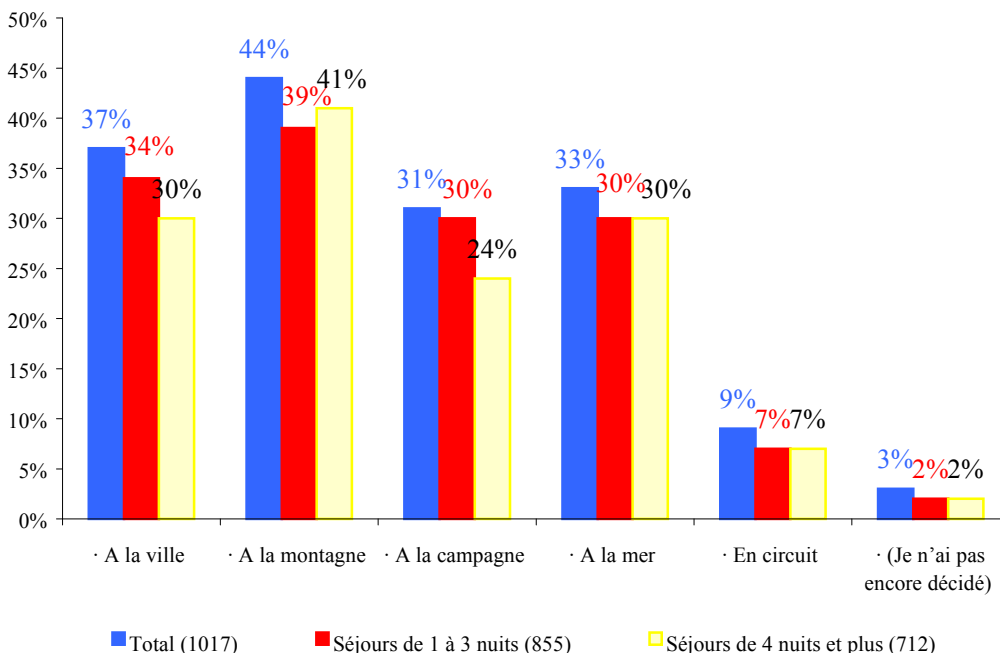
LIEU DE SÉJOUR : TOUTES DESTINATIONS CONFONDUES

◆ Est ce que vous allez partir en ? Et plus précisément, pour ce(s) séjour(s) en .., vous irez plutôt ? (Base : Personnes ayant l'intention de partir cet hiver (ST Oui))

Principales destinations



Principaux espaces



⇒ Cette année les courts séjours comme les longs s'organisent à l'avance avec seulement 2% d'indécis sur le choix de l'espace.

LIEU DE SÉJOUR : PAR DESTINATION

◆ Est ce que vous allez partir en ? Et plus précisément, pour ce(s) séjour(s) en .., vous irez plutôt ?

Base : Personnes ayant déclaré partir cet hiver (ST Oui)

	Total	Séjours de 1 à 3 nuits	Séjours de 4 nuits et plus	Total	Séjours de 1 à 3 nuits	Séjours de 4 nuits et plus
	2003			2002		
DÉPART EN FRANCE METROPOLITAINE	824	694	521	747	544	496
• A la ville.....	32 (+)	30	25 (+)	25	26	18
• A la montagne.....	52	44	57	48	42	52
• A la campagne.....	34 (+)	32	26	27	27	22
• A la mer.....	28	26	25	28	25	26
• En circuit.....	4	3	3	4	4	3
• (Je n'ai pas encore décidé).....	2	2	1	1	1	1
DÉPART A L'ETRANGER.....	283	198	186	256	160	193
• A la ville.....	46	44	46	46	48	41
• A la montagne.....	19	17	17	14	14	13
• A la campagne.....	20 (+)	19 (+)	20 (+)	12	10	11
• A la mer.....	41	41	35	38	35	40
• En circuit.....	21	21 (+)	20	15	13	15
• (Je n'ai pas encore décidé).....	4	3 (+)	3	1	-	2

DOM/TOM DE DESTINATION

◆ **Dans quels DOM-TOM séjournerez-vous ?**

ENQUETEUR : PLUSIEURS REPONSES POSSIBLES

Base : Partant en DOM/TOM pour un séjour de 4 nuits et plus

- ✓ Guadeloupe (Les Saintes, Saint-Barthélemy, Saint-Martin, Marie-Galante, La Désirade)
- ✓ Martinique
- ✓ Réunion.....
- ✓ Nouvelle Calédonie
- ✓ Guyane Française
- ✓ Polynésie Française (Les Iles Marquises)
- ✓ Saint-Pierre et Miquelon.....

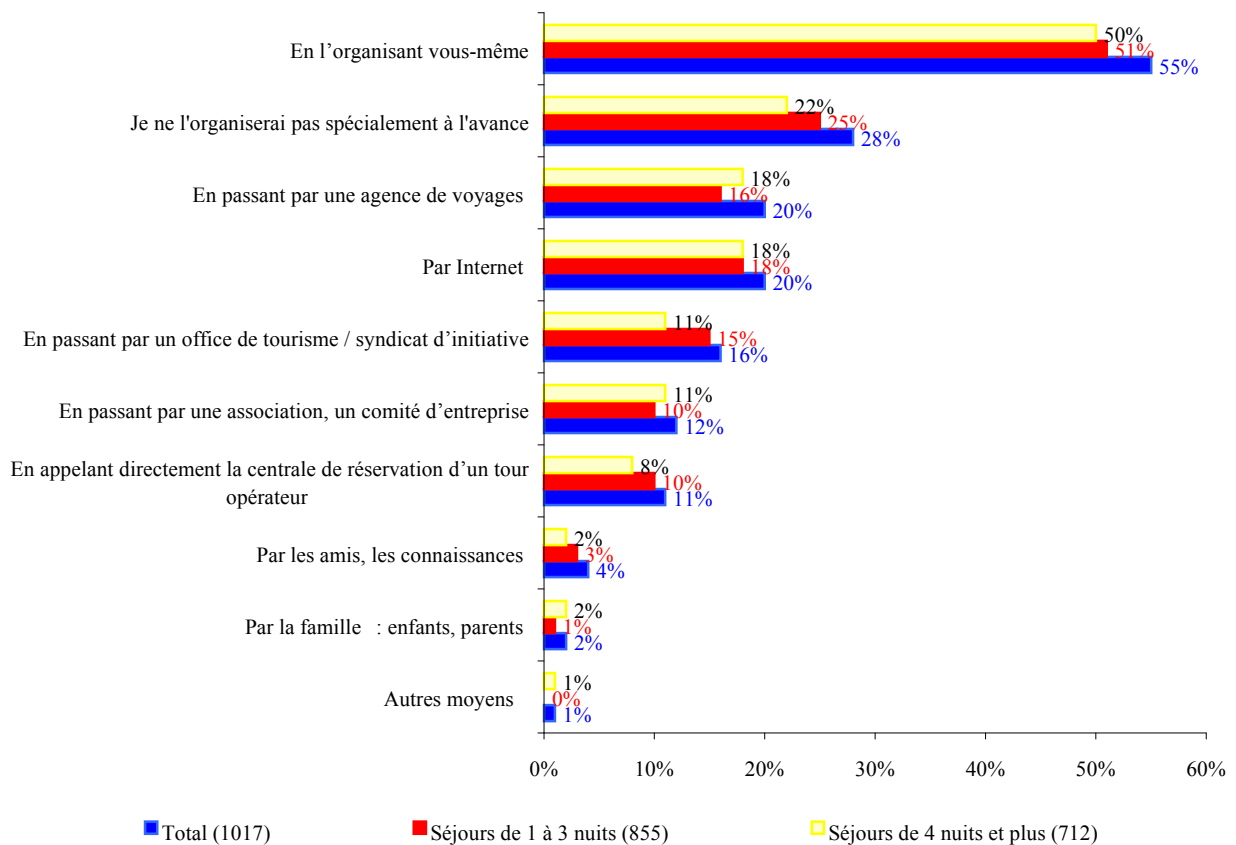
- ✓ (Je n'ai pas encore décidé).....

Séjours de 4 nuits et plus
31
Eff
14
10
4
2
3
4
-
2

MODE DE RÉSERVATION : TOUTES DESTINATIONS CONFONDUES

◆ Comment comptez-vous réserver ce(s) séjour(s) ?
ENQUÊTEUR : PLUSIEURS REPONSES POSSIBLES

Base : Personnes ayant déclaré partir cet hiver (ST Oui)



MODE DE RÉSERVATION

◆ Comment comptez-vous réserver ce(s) séjours ?

ENQUÊTEUR : PLUSIEURS REPONSES POSSIBLES

Base : Personne ayant déclaré avoir l'intention de partir cet hiver en (ST Oui)

	2003			2002		
	Total	Séjours de 1 à 3 nuits	Séj. de 4 nuits et plus	Total	Séjours de 1 à 3 nuits	Séj. de 4 nuits et plus
DEPART EN FRANCE	824	694	521	747	544	496
	%	%	%	%	%	%
▪ En l'organisant vous-même (auprès des compagnies aériennes, de la SNCF, d'hôtel, ...)..	55	53	52			
▪ En passant par une agence de voyages	12	10	11 (+)	13	8	7
▪ En appelant directement la centrale de réservation d'un tour-opérateur.....	10 (+)	8 (+)	7 (+)	6	5	4
▪ Par Internet.....	17 (+)	17 (+)	15 (+)	13	12	9
▪ En passant par un office de tourisme / syndicat d'initiative	16 (+)	16 (+)	12 (+)	9	8	7
▪ En passant par une association, un comité d'entreprise	11	10	11	10	7	9
▪ Je ne l'organiserai pas spécialement à l'avance, pas d'organisation	31	28	26			
▪ Par la famille.....	2 (-)	1 (-)	2	4	3	3
▪ Par les amis / les connaissances	4 (+)	4 (+)	2	2	2	1
▪ Autres moyens	0	0 (-)	0	1	2	+
▪ (NSP)	1	1	1	1	1	1
DEPART A L'ETRANGER	283	198	186	256	160	193
	%	%	%	%	%	%
▪ En l'organisant vous-même (auprès des compagnies aériennes, de la SNCF, d'hôtel, ...)..	47	45	47			
▪ En passant par une agence de voyages	37	35	36	41	35	45
▪ En appelant directement la centrale de réservation d'un tour-opérateur.....	11 (+)	13 (+)	9	5	3	5
▪ Par Internet.....	28 (+)	27 (+)	27 (+)	19	17	15
▪ En passant par un office de tourisme / syndicat d'initiative	14 (+)	14 (+)	9 (+)	7	5	3
▪ En passant par une association, un comité d'entreprise	13	14 (+)	11	9	7	7
▪ Je ne l'organiserai pas spécialement à l'avance, pas d'organisation	16	16	14			
▪ Par la famille.....	1	0	2	1	1	-
▪ Par les amis / les connaissances	1	0	1	1	1	-
▪ Autres moyens	1	0	2	1	1	1
▪ (NSP).....	1	2	0	1	-	1

↳ Les personnes ayant l'intention de se rendre dans les DOM-TOM, soit organiseront par elle-même leur voyage (61% pour les longs séjours) ou passeront majoritairement par une agence de voyage (54% pour les longs séjours).

É

**II. 2 LES INTENTIONS DE SEJOURS DE 4 NUITS ET PLUS
EN FRANCE A LA MONTAGNE ET/OU SPORTS D'HIVER**

**INTENTIONS DE DÉPARTS EN VACANCES A LA MONTAGNE ET/OU AUX SPORTS
D'HIVER EN FRANCE
COMPARAISON 2003 et 2002**

	PARTANTS (séjours de 4 nuits et plus) 2003 %	PARTANTS (séjours de 4 nuits et plus) 2002 %
Base : Totale	2007	2010
Intention de départ (sous total certain + probable)	16	17
SEXE :		
✓ Homme	19	19
✓ Femme	13	14
AGE :		
✓ 15-24 ans	18 (-)	21
✓ 25-34 ans	20	20
✓ 35-49 ans	19	18
✓ 50-64 ans	17	17
✓ 65 ans et plus	6	7
PROFESSION DU CHEF DE FAMILLE :		
✓ Agriculteur	14 (-)	22
✓ Artisan, commerçant	28 (+)	11
✓ Profession libérale, cadre supérieur	29 (-)	35
✓ Profession intermédiaire	27 (+)	22
✓ Employé	17 (+)	10
✓ Ouvrier	12	13
✓ Retraité	9	10
✓ Autre inactif	10 (-)	16
REGIONS UDA :		
✓ Région Parisienne	23	24
✓ Bassin Parisien Est	18	19
✓ Bassin Parisien Ouest	19 (+)	14
✓ Nord	13 (+)	10
✓ Est	12	14
✓ Ouest	14	13
✓ Sud-Ouest	11 (-)	15
✓ Centre-Est	15	16
✓ Méditerranée	17	19
CATEGORIE D'AGGLOMERATION :		
✓ Rural	14	16
✓ Moins de 20 000 habitants	13	13
✓ 20 000 à 99 000 habitants	16	15
✓ 100 000 habitants et plus	16	16
✓ Agglomération parisienne	23	25

STRUCTURE DES PARTANTS DE 4 NUITS ET PLUS A LA MONTAGNE EN FRANCE

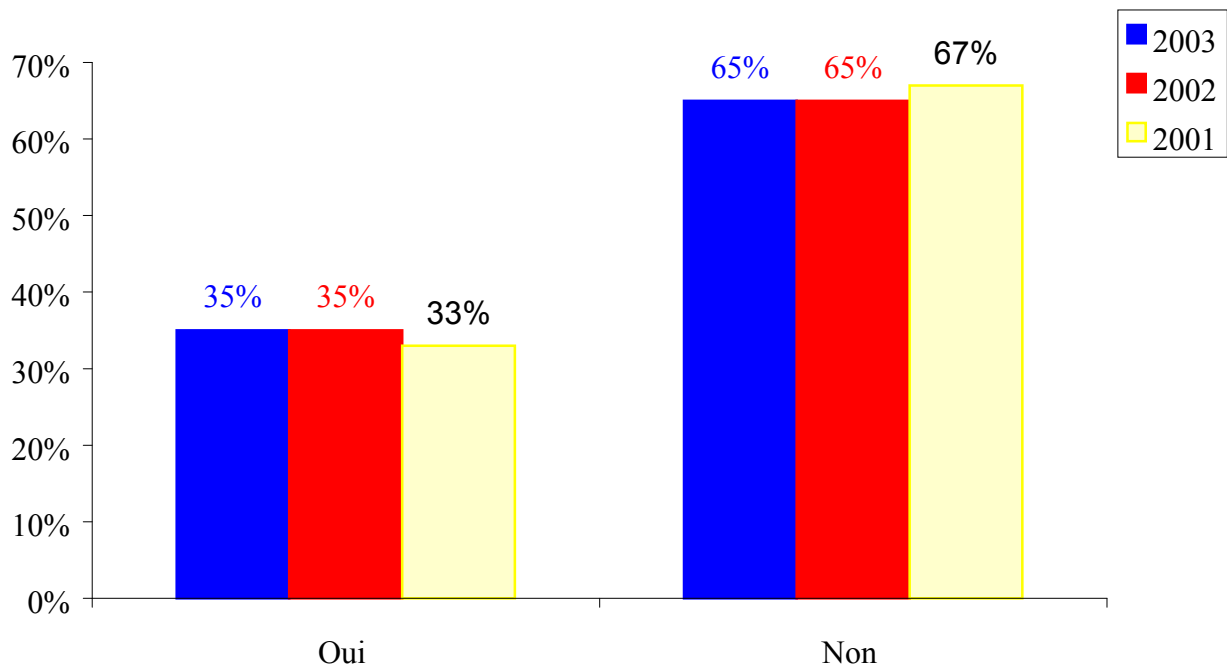
	Total des intentions		Oui, certainement		Oui, probablement	
	2003	2002	2003	2002	2003	2002
	330	334	234	243	96	91
SEXE :						
✓ Homme.....	57	56	57	59	58	48
✓ Femme.....	43	44	43	41	42	52
AGE :						
✓ 15-24 ans.....	18	20	17	17	19	29
✓ 25-34 ans.....	22	21	19	20	28	25
✓ 35-49 ans.....	32	30	35	31	26	25
✓ 50-64 ans.....	21	20	22	23	18	14
✓ 65 ans et plus.....	7	9	7	9	9	8
PROFESSION DU CHEF DE FAMILLE :						
✓ Agriculteur.....	2	3	2	3	1	3
✓ Artisan, commerçant.....	6 (+)	2	6 (+)	2	7	2
✓ Profession libérale, cadre supérieur.....	23	28	27	29	12 (+)	25
✓ Profession intermédiaire.....	22	20	22	21	20	17
✓ Employé.....	12 (+)	6	11 (+)	5	15	11
✓ Ouvrier.....	15	18	12	16	20	22
✓ Retraité.....	18	19	18	21	17	13
✓ Autre inactif.....	3	4	2	3	6	7
REGIONS UDA :						
✓ Région Parisienne.....	25	27	27	27	22	25
✓ Bassin Parisien Est.....	9	9	8	10	10	7
✓ Bassin Parisien Ouest.....	11	8	9	7	18	10
✓ Nord.....	5	4	5	3	6	7
✓ Est.....	6	7	5	8	8	5
✓ Ouest.....	11	10	12	10	9	10
✓ Sud-Ouest.....	7	10	7	10	9	9
✓ Centre-Est.....	11	12	13	12	8	12
✓ Méditerranée.....	13	13	15	12	8	16
CATEGORIE D'AGGLOMERATION :						
✓ Rural.....	22	24	19	24	28	24
✓ Moins de 20 000 habitants.....	14	13	14	14	14	11
✓ 20 000 à 99 000 habitants.....	13	12	14	13	12	9
✓ 100 000 habitants et plus.....	29	28	29	25	27	35
✓ Agglomération parisienne.....	23	24	24	24	20	22

II. 2. 1 LES NON PARTANTS A LA MONTAGNE ET/OU AUX SPORTS D'HIVER

SOUHAIT POUR LES NON PARTANTS

◆ Auriez-vous souhaité partir à la montagne en France cet hiver, pour un séjour de 4 nuits et plus ?

Base : Partant cet hiver mais pas à la montagne



RAISONS DE NON DÉPART POUR CEUX QUI AURAIENT SOUHAITÉ PARTIR

◆ Pourquoi n'envisagez-vous pas de partir cette année ?

ENQUÊTEUR : NE RIEN SUGGERER – PLUSIEURS REPONSES POSSIBLES -

Base : Non Partant pour un séjour de 4 nuits et plus en France à la montagne

	2003	2002
	135	180
	%	%
▪ Parce que vous n'en avez pas les moyens financiers.....	50	43
▪ Pas assez de congés.....	4	2
▪ Les enfants sont trop petits/ trop jeunes.....	2	4
▪ Raison familiale.....	7	4
▪ Parce que je n'aime pas la montagne.....	3	4
▪ Je préfère partir ailleurs qu'à la montagne / Autre voyage prévu.....	5	4
▪ Parce que je n'aime pas les sports d'hiver.....	2	3
▪ Je ne sais pas skier / Ne pratique pas les sports d'hiver.....	1	1
▪ En raison d'une incapacité physique.....	7	3
▪ Parce que vous préférez aller vers une destination ensoleillée, où il fait chaud.....	7	
▪ Parce que les destination « soleil » sont moins chères.....	2	
▪ Parce que les vacances à la neige coûtent trop cher.....	7	
▪ Parce que vous y êtes allé l'année dernière et que vous souhaitez changer.....	1	4
▪ Parce que vous ne partez jamais aux sports d'hiver en France pour des séjours de 4 nuits et plus mais vous partez pour des durées moins longues.....	2	2
▪ Manque de temps.....	4	2
▪ Ne pars jamais seul(e).....	1	1
▪ J'habite à la montagne.....	3	1

II. 2. 2 LES NON PARTANTS ABSOLUS

RAISONS DE NON DÉPART

◆ Pourquoi n'envisagez-vous pas de partir cette année ?

ENQUÊTEUR : NE RIEN SUGGERER – PLUSIEURS REPONSES POSSIBLES -

	Non partants absolus	Partants courts séjours seulement
	990	305
	%	%
▪ Parce que vous n'en avez pas les moyens financiers.....	38	32
▪ Parce que votre travail ne vous permet pas de prendre des vacances à cette période.	19	31
▪ Parce que les dates de congés scolaires ne conviennent pas.....	3	6
▪ Parce que vous y êtes allé l'année dernière et que vous souhaitez changer.....	1	1
▪ Parce que vous ne partez jamais aux sports d'hiver en France pour des séjours de 4 nuits et plus mais vous partez pour des durées moins longues.....	2	6
▪ En raison d'une incapacité physique.....	12	4
▪ Parce que je n'aime pas la montagne.....	2	2
▪ Parce que je n'aime pas les sports d'hiver.....	6	3
▪ Parce que je n'aime pas partir l'hiver / le froid.....	6	6
▪ Parce que j'ai d'autres projets.....	3	3
▪ Parce que je ne pars pas en vacances / Je suis mieux chez moi.....	11	5
▪ Pour des raisons familiales.....	11	9
▪ Parce que j'ai peurs de conduire l'hiver / verglas.....	1	-
▪ Parce que j'ai des animaux.....	2	2
▪ Parce que je n'ai pas envie.....	2	1
▪ Parce que je n'ai pas le temps (examen, recherche d'emploi, travail).....	2	1
▪ Parce que je n'en ai pas l'occasion.....	1	1
▪ J'habite à la montagne.....	1	1
▪ Autres raisons.....	3	6
▪ (NSP).....	4	7

**II. 2. 3 LES PARTANTS A LA MONTAGNE ET/OU AUX SPORTS D'HIVER :
DESCRIPTION DU SEJOUR**

PÉRIODE

◆ Pour votre séjour principal à la montagne, à quelle période comptez-vous partir ?

ENQUÊTEUR : ENUMERER – UNE SEULE REPONSE POSSIBLE-

	2003	2002
<u>Base</u> : Partant pour un séjour de 4 nuits et plus en France à la montagne	330	334
	%	%
▪ Avant les vacances de Noël : Entre le 1 ^{er} Décembre 2003 et le 19 Décembre 2003	2	4
▪ Pendant les vacances de Noël : Du 20 Décembre 2003 au 4 janvier 2004	17	13
▪ Après les vacances de Noël et avant celles d'hiver : Du 5 Janvier 2004 au 6 Février 2004	18	21
▪ Pendant les vacances d'hiver : Du 7 Février 2004 au 7 mars 2004	42	39
▪ Après les vacances d'hiver et avant les vacances de printemps : Du 8 mars 2004 au 2 Avril 2004	11	8
▪ Pendant les vacances de printemps : Du 3 avril 2004 au 2 mai 2004.....	4	5
▪ ST VACANCES SCOLAIRES	63	57
▪ ST HORS VACANCES SCOLAIRES.....	31	33
▪ (Autre période).....	1	4
▪ (Je n'ai pas encore décidé).....	4	6

MASSIF DE DESTINATION

◆ Dans quel massif partirez-vous lors de ce séjour ?

ENQUETEUR : ENUMERER – UNE SEULE REPONSE POSSIBLE-

Base : Partant pour un séjour de 4 nuits et plus en France à la montagne

- **Les Alpes du Nord : Drôme, Isère, Savoie, Haute-Savoie**
- Les Alpes du Sud : Alpes de Haute Provence, Hautes Alpes, Alpes Maritimes
- Les Pyrénées.....
- Le Massif Central.....
- Le Massif Vosgien
- Le Jura.....
- Autres
- (Je n'ai pas encore décidé)

	2003			2002		
	ST oui	Oui, certainement	Oui, probablement	ST oui	Oui, certainement	Oui, probablement
	330	234	96	334	243	91
	%	%	%	%	%	%
▪ Les Alpes du Nord : Drôme, Isère, Savoie, Haute-Savoie	53	56	45	52	56	41
▪ Les Alpes du Sud : Alpes de Haute Provence, Hautes Alpes, Alpes Maritimes	18	19	16	19	19	19
▪ Les Pyrénées.....	14	12	18	15	16	14
▪ Le Massif Central.....	3	3	4	2	2	5
▪ Le Massif Vosgien	2	2	3	2	1	4
▪ Le Jura.....	4	3	7	3	2	8
▪ Autres	1	1	1	2	2	1
▪ (Je n'ai pas encore décidé)	5	4	5	5	3	9

TYPE DE LOCALITÉ

◆ Et plus précisément, dans quel type de localité logerez-vous ?

ENQUÊTEUR : ENUMERER – UNE SEULE REPONSE POSSIBLE-

Base : Partant pour un séjour de 4 nuits et plus en France à la montagne

	2003			2002		
	ST Oui	Oui, certainment	Oui, probablement	ST Oui	Oui, certainment	Oui, probablement
	330	234	96	334	243	91
	%	%	%	%	%	%
▪ Station village	48	50	44	45	50	32
▪ Dans une ville proche d'une station, ou en vallée.....	14	12	19	17	13	26
▪ Station (hors village).....	11	13	9	15	15	15
▪ Hors station dans un village proche d'une station de ski.....	17	18	15	14	13	17
▪ Autres.....	3	2 (-)	6	5	6	4
▪ (Je n'ai pas encore décidé, NSP).....	6 (+)	6 (+)	7	2	1	4

MODE D'HÉBERGEMENT PRINCIPAL

◆ Quel type de logement envisagez-vous ?

ENQUÊTEUR : ENUMERER – UNE SEULE REPONSE POSSIBLE -

Base : Partant pour un séjour de 4 nuits et plus en France à la montagne

	2003			2002		
	ST Oui	Oui, certainement	Oui, probablement	ST Oui	Oui, certainement	Oui, probablement
	330	234	96	334	243	91
	%	%	%	%	%	%
▪ En location : chalet, appartement, meublé,	31	33	27	31	31	32
▪ En gîte (gîte d'étape, gîte rural ou chambre d'hôte)	8	9	6	8	8	7
▪ A l'hôtel.....	11	11 (+)	14	7	5	13
▪ En résidence de tourisme ou hôtelière (Pierre et Vacances, Maeva)	5	6	5	7	8	3
▪ En village de vacances ou en maison familiale de vacances (VVF, VAL, Renouveau, ..).....	4	5	3	3	4	-
▪ Caravane/ Camping,	2	2		1	1	1
▪ Auberge de jeunesse	+	+				
ST HEBERGEMENT COMMERCIAL	62	65	55	58	57	57
▪ Chez des parents ou amis (domicile principal) ..	17 (-)	15 (-)	21	25	24	26
▪ En résidence secondaire personnelle ou de parents ou amis	19	19	19	17	18	14
ST HEBERGEMENT NON COMMERCIAL	36	34	41	42	42	40
▪ (NSP/ Je n'ai pas encore décidé)	2	+	4	2	1	3

ACTIVITÉS PRATIQUÉES

◆ Quelles activités allez-vous pratiquer pendant ces vacances d'hiver ?

ENQUÊTEUR : ENUMERER – PLUSIEURS REPONSES POSSIBLES-

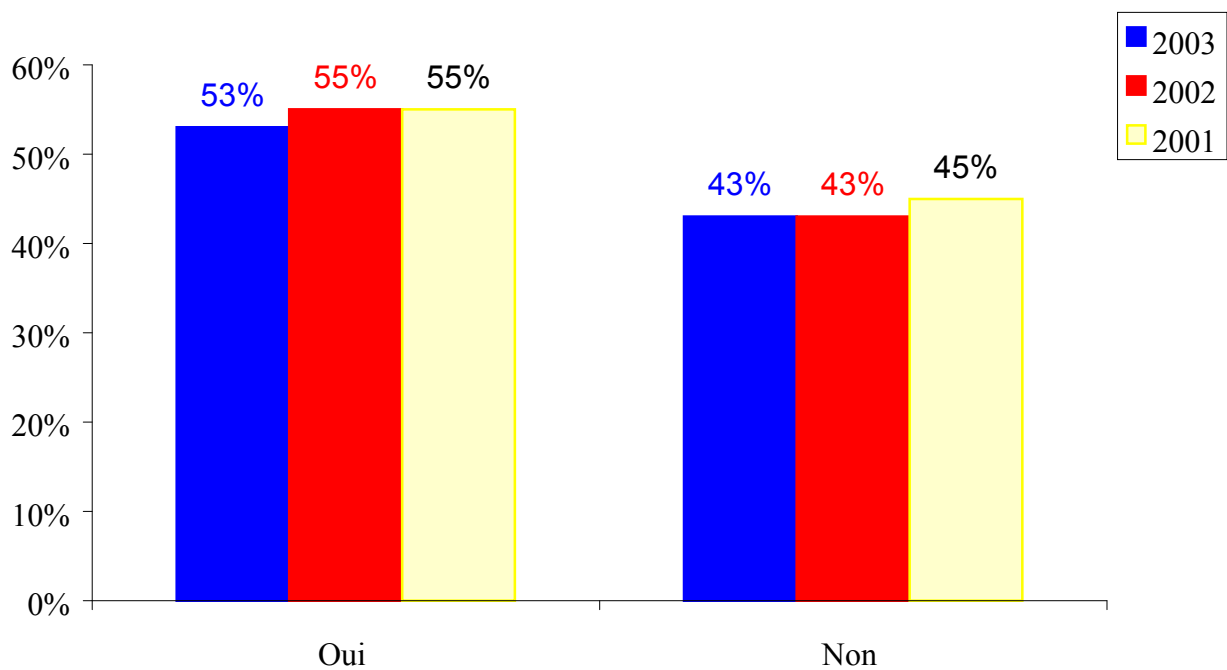
Base : Partant pour un séjour de 4 nuits et plus en France à la montagne

	2003			2002		
	ST Oui	Oui, certainement	Oui, probablement	ST Oui	Oui, certainement	Oui, probablement
	330	234	96	334	243	91
	%	%	%	%	%	%
▪ Le ski alpin	67	70	57	66	70	57
▪ Détente (famille, amis, ...)	52 (+)	54(+)	49	42	40	47
▪ Le monoski	5	5	6	6	6	6
▪ Le surf des neiges	15	16	14	18	18	19
▪ Autres nouvelles glisses (patinette, « skwaal : », ..).....	11(+)	12(+)	8	6	5	8
▪ Le ski de fond	27	26	29	22	21	25
▪ Le ski de randonnée (peaux de phoque, ..)	12	11	15	9	8	12
▪ La raquette	25	24	29	20	20	20
▪ La randonnée pédestre	34	32	40	31	28	36
▪ La promenade à pied.....	52	52	50			
▪ La luge	27	27(+)	28	17	17	17
▪ Une autre activité sportive (patinage, tennis, natation, VTT, ..).....	20	17	26	17	17	16
▪ Une autre activité non sportive (visite de sites, photographie, ...).....	31	30(+)	33(+)	19	20	16
▪ (NSP)	1	1	2	1	1	2

FIDÉLITÉ AU LIEU DE VACANCES

◆ Irez-vous cette année au même endroit que la dernière fois ?

Base : Partant pour un séjour de 4 nuits et plus en France à la montagne et étant parti l'année dernière



RAISONS DE LA FIDELITÉ AU LIEU DE VACANCES

◆ Pourquoi retournerez vous cette année au même endroit que la dernière fois ?*

ENQUÊTEUR : NE RIEN SUGGERER - ENUMERER – PLUSIEURS REPONSES POSSIBLES -

**question non posée en 2002*

Base : Partant pour un séjour de 4 nuits et plus en France à la montagne au même endroit que l'année précédente

	2003
	169
	%
▪ Parce que je suis propriétaire ou bénéficie d'un hébergement à titre gratuit ..	32
▪ Par habitude, je n'ai aucune envie de changer	29
▪ Parce que l'ambiance et l'animation dans la station me conviennent.....	23
▪ Parce que l'équipement du domaine skiable m'a paru suffisant.....	17
▪ Parce que le rapport qualité/prix de l'hébergement était satisfaisant.....	16
▪ Visite famille / amis	7
▪ Présence suffisante de commerces et services	6
▪ Présence suffisante d'activités hors ski.....	6
▪ Parce que les services dédiés aux enfants sont satisfaisants	5
▪ Parce que l'enneigement était suffisant la dernière fois.....	4
▪ Proximité de la station.....	3
▪ Station pas trop bondée	2
▪ Satisfait en général	2
▪ Pour le calme de la station	1
▪ Autres raisons.....	1
▪ (NSP).....	1

II.3 CARACTERISTIQUES COMPLEMENTAIRES

FRÉQUENCE DE DÉPART

◆ De manière générale, pour des séjours de 4 nuits et plus aux sports d'hiver ou à la montagne en France, vous partez ?

ENQUÊTEUR : ENUMERER – UNE SEULE REPONSE POSSIBLE -

Base : Totale

	2003		2002	
	Global	Partants*	Global	Partants*
	2007	330	2010	334
	%	%	%	%
▪ Plusieurs fois par an	8	22	7	22
▪ Une fois par an	19	55	21	49
▪ Une fois tous les deux ans	9	12	9	16
▪ Moins souvent	13	7	14	8
▪ Jamais	49	2	48	-
▪ (Je ne pars jamais aux sports d'hiver en France pour des séjours de 4 nuits et plus mais je pars pour des durées moins longues)	1		+	-
▪ (Cette année je pars pour la première fois)	-	-	+	4
▪ (NSP)	1	1	+	+

(*) : Partants à la montagne en France pour un séjour de 4 nuits et plus

NOMBRE DE PERSONNES PRATIQUANT LES SPORTS DE GLISSE DE MONTAGNE

◆ **Combien de personnes de votre foyer pratiquent les sports de glisse de montagne (ski alpin, nordique, surf, ..) de manière occasionnelle ou régulière, qu'elles soient débutantes ou confirmées ?**

Base : Totale

- Aucune personne.....
- 1 personne
- 2 personnes.....
- 3 personnes et plus
- (NSP).....

2003		2002	
Global	Partants*	Global	Partants *
2007	330	2010	334
%	%	%	%
54	11	54	14
14	20	15	20
14	26	16	28
15	42	14	48
2	1	1	+

(*) : Partants à la montagne en France pour un séjour de 4 nuits et plus

ARTT

◆ Vous ou votre conjoint bénéficiez-vous des dispositions de l'ARTT (Aménagement et réduction du temps de travail) ?

Base : Totale

- Vous même
- Votre conjoint
- Les deux
- (Aucun des 2)
- (NSP).....

2003		2002	
Global	Partants*	Global	Partants*
2007	330	2010	334
%	%	%	%
13	15	15	19
8	10	9	10
11	18	13	17
62 (+)	51	57	49
6	6	6	6

(*) : Partants à la montagne en France pour un séjour de 4 nuits et plus

POSSESSION D'UNE RÉSIDENCE SECONDAIRE

◆ Possédez-vous ou bénéficiez-vous d'une résidence secondaire à la montagne... ?

Base : Totale

	2003	Partants*
	2007	330
	%	%
▪ En France	5	13
▪ A l'étranger	1	2
▪ (Je ne possède pas de résidence secondaire).....	93	84
▪ (NSP).....	1	1

(*) : Partants à la montagne en France pour un séjour de 4 nuits et plus

↳ 5% de notre échantillon déclare posséder une résidence secondaire en France à la montagne.

III. QUESTIONNAIRE

QUESTIONNAIRE

Q1 : Cet hiver du 1er Décembre 2003 au 30 avril 2004, allez-vous partir hors de votre résidence principale, pour motif d'agrément, tourisme, loisirs, famille, amis, ... ?

Q1a : Pour un séjour de 1 à 3 nuits :

ENQUÊTEUR : IL S'AGIT DONC DE COURTS SEJOURS

- | | |
|---------------------|--------------|
| 1. Certainement | → Poser Q1b |
| 2. Probablement | → Poser Q1b |
| 3. Probablement pas | → Aller à Q2 |
| 4. Certainement pas | → Aller à Q2 |
| 5. (NSP) | → Aller à Q2 |

Q1b: Est ce que vous allez partir ?

ENQUÊTEUR : Plusieurs réponses possibles - ENUMERER

1. En France métropolitaine
2. A l'étranger
3. Dans les DOM-TOM
4. (Je n'ai pas encore décidé)

Q1c : Et plus précisément, pour ce(s) séjour(s) en..., vous irez plutôt?

ENQUÊTEUR : PLUSIEURS REPONSES POSSIBLES – ENUMERER

1. à la ville
2. à la montagne
3. à la campagne
4. à la mer
5. en circuit ; organisé ou non
6. (Je n'ai pas encore décidé)

Q1d. Comment comptez-vous réserver ce(s) séjour(s) ?

ENQUÊTEUR : ÉNUMÉRER – PLUSIEURS RÉPONSES POSSIBLES

1. En l'organisant vous-même en réservant directement auprès des prestataires :compagnies aériennes, SNCF, hôtel, hébergement ...
2. En passant par une agence de voyages
3. En appelant directement la centrale de réservation d'un tour-opérateur
4. Par Internet
5. En passant par un office de tourisme / syndicat d'initiative
6. En passant par une association, un comité d'entreprise
7. je ne l'organiserai pas spécialement à l'avance, pas d'organisation
8. Autres moyens : Préciser
9. (NSP)

Q2. Cet hiver du 1er Décembre 2003 au 30 avril 2004, allez-vous partir en vacances hors de votre résidence principale, pour motif d'agrément, tourisme, loisirs, famille, amis...

Q2a. Pour un séjour de 4 nuits et plus :

1. Certainement → Poser Q2b
2. Probablement → Poser Q2b
3. Probablement pas → Aller à Q10b
4. Certainement pas → Aller à Q10b
5. (NSP) → Aller à Q10b

Q2b : Est ce que vous allez partir ?

ENQUETEUR : Plusieurs réponses possibles – ENUMERER

1. En France métropolitaine → Poser Q2d
2. A l'étranger → Poser Q2d
3. Dans les DOM-TOM → Poser Q2c
4. (Je n'ai pas encore décidé) → Poser Q2d

Q2c : Dans quels DOM/TOM séjournerez-vous ?

ENQUETEUR : Plusieurs réponses possibles – Ne rien suggérer – BIEN RELANCER -

1. Guadeloupe (Les Saintes, Saint-Barthélemy, Saint-Martin, Marie-Galante, La Désirade,)
2. Guyane Française
3. Martinique
4. Nouvelle Calédonie
5. Polynésie Française
6. Réunion
7. Saint-Pierre et Miquelon
8. Autres (préciser)
9. (Je n'ai pas encore décidé)

Q2d : Et plus précisément, pour ce(s) séjour(s) en..., vous irez plutôt?

ENQUETEUR : PLUSIEURS REPONSES possibles – ENUMERER -

1. à la ville
2. à la montagne
3. à la campagne
4. à la mer
5. en circuit ; organisé ou non
6. (Je n'ai pas encore décidé)

Q2e. Comment comptez-vous réserver ce(s) séjour(s) ?

ENQUÊTEUR : ÉNUMÉRER – PLUSIEURS RÉPONSES POSSIBLES

1. En l'organisant vous-même en réservant directement auprès des prestataires : compagnies aériennes, SNCF, hôtel, hébergement ...
1. En passant par une agence de voyages
2. En appelant directement la centrale de réservation d'un tour-opérateur
3. Par Internet
4. En passant par un office de tourisme / syndicat d'initiative
5. En passant par une association, un comité d'entreprise
6. je ne l'organiserai pas spécialement à l'avance, pas d'organisation
7. Autres moyens : Préciser
8. (NSP)

A Poser aux personnes n'ayant pas cité « Montagne » pour un séjour de 4 nuits et plus en France ou à l'étranger**Q3. Plus précisément, allez-vous partir à la montagne et/ou aux sports d'hiver en France entre le 1er Décembre 2003 et le 30 avril 2004 pour une durée de 4 nuits et plus ?**

1. Oui → Poser Q4 à Q8
2. Non → Poser Q9 et Q10a
3. (NSP) → Poser Q9 et Q10a

Si vous avez l'intention d'effectuer plusieurs séjours à la montagne cet hiver nous aborderons ensemble dans la suite de notre entretien le séjour principal c'est à dire celui durant le plus longtemps.

Aux partants à la montagne et/ou aux sports d'hiver (c.à.d. « oui » en q3, et « montagne » citée en Q2d)**Q4 : Pour votre séjour principal à la montagne, à quelle période comptez-vous partir ?**

ENQUÊTEUR : ENUMERER – UNE SEULE REPONSE

1. Avant les vacances de Noël : Entre le 1^{ier} Décembre 2003 et le 19 Décembre 2003
2. Pendant les vacances de Noël : Du 20 Décembre 2003 au 4 janvier 2004
3. Après les vacances de Noël et avant celles d'hiver : Du 5 Janvier 2004 au 6 Février 2004
4. Pendant les vacances d'hiver : Du 7 Février 2004 au 7 mars 2004
5. Après les vacances d'hiver et avant les vacances de printemps : Du 8 mars 2004 au 2 Avril 2004
6. Pendant les vacances de printemps : Du 3 avril 2004 au 2 mai 2004
7. (Autre période : Préciser)
8. (Je n'ai pas encore décidé)

Q5 : Dans quel massif partirez-vous lors de ce séjour ?

ENQUETEUR : ENUMERER – UNE SEULE REPONSE

ON PARLE TOUJOURS DU SEJOUR PRINCIPAL

SI LA PERSONNE NE CONNAIT PAS LE MASSIF NOTER EN CLAIR LA STATION DANS LE POSTE « AUTRES »

1. Les Alpes du Nord : Drôme, Isère, Savoie, Haute-Savoie
2. Les Alpes du Sud : Alpes de Haute Provence, Hautes Alpes, Alpes Maritimes
3. Les Pyrénées
4. Le Massif Central
5. Le Massif Vosgien
6. Le Jura
7. Autres : Préciser
8. (Je n'ai pas encore décidé)

Q6 : Et plus précisément, dans quel type de localité logerez-vous ?

ENQUETEUR : ENUMERER – UNE SEULE REPONSE POSSIBLE

1. Station (hors village)
2. Station village
3. Hors station dans un village proche d'une station de ski
4. Dans une ville proche d'une station, ou en vallée
5. Autres : Préciser
6. (Je n'ai pas encore décidé, je ne sais pas)

Q7 : Quel type de logement envisagez-vous ?

ENQUETEUR : ENUMERER – UNE SEULE REPONSE POSSIBLE

1. En résidence secondaire personnelle ou de parents ou amis
2. Chez des parents ou amis (domicile principal)
3. A l'hôtel
4. En gîte : gîte d'étape, gîte rural ou chambre d'hôtes
5. En résidence de tourisme ou hôtelière (Pierre et Vacances, Maeva, ..)
6. En village de vacances ou en maison familiale de vacances (VVF, VAL, Renouveau, ...)
7. En location : chalet, appartement, meublé, ...
8. Caravaneige, camping
9. Autres : Préciser
10. (NSP/ Je n'ai pas encore décidé)

Q8 : Quelles activités allez-vous pratiquer pendant ces vacances d'hiver ?

ENQUETEUR : PLUSIEURS REPONSES POSSIBLES – ENUMERER

1. Le ski alpin
2. Le monoski
3. Le surf des neiges
4. Autres nouvelles glisses (patinette, « skwaal » ..)
5. Le ski de fond
6. Le ski de randonnée (peaux de phoque, ..)
7. La raquette
8. la randonnée pédestre
9. La promenade à pied
10. La luge
11. Une autre activité sportive (patinage, tennis, natation, VTT, ..)
12. Une autre activité non sportive : visite de sites, photographie, ..
13. Détente (famille, amis, ..)
14. Autres : Préciser
15. (NSP).

Poser Q9 et Q10a aux personnes ne partant pas à la montagne/aux sports d'hiver en France mais partant ailleurs en France ou à l'étranger (c.à.d. « non et NSP » en Q3)**Si Q3 = Non ou NSP.****Q9 : Auriez-vous souhaité partir à la montagne en France cet hiver pour un séjour de 4 nuits et plus?**

1. Oui
2. Non
3. (NSP)

Q10a : Pourquoi n'envisagez-vous pas de partir à la montagne en France cette année ?

ENQUETEUR : NE RIEN SUGGERER – PLUSIEURS REPONSES POSSIBLES – BIEN RELANCER

1. Parce que vous n'en avez pas les moyens financiers
2. Parce que vous préférez aller vers une destination ensoleillée, où il fait chaud
3. Parce que les destinations « soleil » sont moins chères
4. Parce que les vacances à la neige coûtent trop cher
5. Parce que la montagne est dangereuse
6. Parce que vous y êtes allé l'année dernière et que vous souhaitez changer
7. Parce que vous ne partez jamais aux sports d'hiver en France pour des séjours de 4 nuits et plus mais vous partez pour des durées moins longues
8. En raison d'une incapacité physique
9. Parce que vous n'aimez pas la montagne
10. Parce que vous n'aimez pas les sports d'hiver
11. Pour une autre raison : Préciser
12. (NSP)

→ aller à Q11

Q10b posée aux non partants absolus (réponse 3 ou 4 en Q2a)***Q10b : Pourquoi n'envisagez-vous pas de partir cet hiver ?***

ENQUETEUR : NE RIEN SUGGERER – PLUSIEURS REPONSES POSSIBLES – BIEN RELANCER

1. Parce que vous n'en avez pas les moyens financiers
2. Parce que votre travail ne vous permet pas de prendre des vacances à cette période
3. Parce que les dates de congés scolaires ne conviennent pas
4. Parce que vous y êtes allé l'année dernière et que vous souhaitez changer
5. Parce que vous ne partez jamais aux sports d'hiver en France pour des séjours de 4 nuits et plus mais vous partez pour des durées moins longues
6. En raison d'une incapacité physique
7. Parce que vous n'aimez pas la montagne
8. Parce que vous n'aimez pas les sports d'hiver
9. Pour une autre raison : Préciser
10. (NSP)

A TOUS***Q11 : D'une manière générale, pour des séjours de 4 nuits et plus aux sports d'hiver ou à la montagne en France, vous partez ?***

ENQUETEUR : ENUMERER – UNE SEULE REPONSE POSSIBLE –

1. Plusieurs fois par an → Poser Q12
2. Une fois par an → Poser Q12
3. Une fois tous les deux ans → Poser Q12
4. Moins souvent → Poser Q12
5. Jamais → Poser Q14
6. (Je ne pars jamais aux sports d'hiver en France pour des séjours de 4 nuits et plus mais je pars pour des durées moins longues → Poser Q14)
7. (Cette année je pars pour la première fois → Poser Q14)
8. (NSP) → Poser Q14

Poser Q12 Si la personne part pour un séjour de plus de 4 nuits cette année aux sports d'hiver et que Q11 \diamond de 5, 6, 7 et 8.***Q12 : Irez-vous cette année au même endroit que la dernière fois ?***

1. Oui → Poser Q13
2. Non → Q14
3. (NSP) → Q14

Q13 : Pourquoi retournerez-vous cette année au même endroit que la dernière fois ?

ENQUETEUR : NE RIEN SUGGERER – PLUSIEURS REPONSES POSSIBLES – BIEN RELANCER

1. Parce que l'équipement du domaine skiable m'a paru suffisant (nb de pistes, remontées mécaniques...)
2. Parce que l'enneigement était suffisant la dernière fois
3. Parce que les services dédiés aux enfants sont satisfaisants
4. Parce que je suis propriétaire ou bénéficie d'un hébergement à titre gratuit
5. Parce que le rapport qualité prix de l'hébergement était satisfaisant
6. Parce que l'ambiance et l'animation dans la station me conviennent
7. Présence suffisante de commerces et services (alimentation, souvenirs, poste, presse,...)
8. Présence suffisante d'activités hors ski
9. Par habitude, je n'ai aucune envie de changer
10. Autres raisons : Préciser
11. (NSP)

Q14 - Combien de personnes de votre foyer pratiquent les sports de glisses de montagne (ski alpin, nordique, surf...) de manière occasionnelle ou régulière, qu'elles soient débutantes ou confirmées ?

ENQUETEUR : SI NSP CODER 99

Nombre / ___ / ___ /

Q15 - Vous ou votre conjoint bénéficiez vous des dispositions de l'ARTT (Aménagement et réduction du temps de travail) ?

1. Vous même
2. Votre conjoint
3. Les 2
4. (NSP)

Q16- Possédez-vous ou bénéficiez vous d'une résidence secondaire à la montagne... ?

ENQUETEUR : ENUMERER - PLUSIEURS RÉPONSES POSSIBLES

1. En France
2. A l'étranger
3. (Je ne possède pas de résidence secondaire)
4. (NSP)

Critères socio démographiques

Voici les critères socio-démographiques présents dans l'omnitel.

Sexe:

1. Homme
2. Femme

Age (détail plus regroupement suivant)

1. 15-17 ans
2. 18-24 ans
3. 25-34 ans
4. 35-49 ans
5. 50-64 ans
6. 65 et plus

Région:

1. Nord
2. Bassin Parisien Est
3. Bassin Parisien Ouest
4. Ouest
5. Sud Ouest
6. Méditerranéen
7. Centre Est
8. Est
9. Paris

Taille du foyer:

1. 1 personne
2. 2 personnes
3. 3 personnes
4. 4 personnes
5. 5 personnes et +

Nombre d'enfants de moins de 15 ans

1. 1 enfant
2. 2 enfants
3. 3 enfants
4. 4 enfants
5. 5 enfants et +

Activité de l'interviewé

1. Actif
2. Inactif

Profession du chef de famille et de l'interviewé : (regroupement BVA)

1. Agriculteur
2. Artisan, commerçant, chef d'entreprise, cadre ou profession intellectuelle supérieure
3. Profession intermédiaire
4. Employé, personnel de service
5. Ouvrier
6. Retraité ou autre inactif

Profession du chef de famille et de l'interviewé (Détail)

1. Agriculteur exploitant (à son compte)
2. Artisan petit commerçant (à son compte)
3. Chef d'entreprise de plus de 10 salariés (à son compte)
4. Profession libérale (à son compte – SAUF paramédical)
5. Professeur / profession scientifique (salarié)
6. Cadre et autre profession intellectuelle supérieure (salarié)
7. Profession intermédiaire (salarié ou paramédical)
8. Instituteur ou assimilé (salarié)
9. Employé (salarié)
10. Personnel de service (salarié)
11. Ouvrier / Ouvrier agricole (salarié)
12. Retraité
13. Elève / étudiant
14. Autres inactifs

Diplôme:

1. Aucun diplôme / Certificat d'études primaires
2. BEPC - Brevet des collèges
3. CAP / BEP
4. Bac
5. Bac +2 et plus
6. (Refus, ne veut pas dire)

Revenus du foyer

1. Moins de 228 €
2. 228-381 €
3. 382-609 €
4. 610-1006 €
5. 1007-1219 €
6. 1220-1524 €
7. 1525-1981 €
8. 1982-2439 €
9. 2440-3048 €
10. 3049-4573 €
11. 4574-7622 €
12. 7623 € et plus
13. (NSP)
14. Ne veut pas dire

Taille de la commune:

1. Commune rurale
2. Moins de 20 000 habitants
3. De 20 000 à 100 000 habitants
4. Plus de 100 000 habitants.
5. Agglomération parisienne