

# **Santé publique et action municipale: une alliance logique**

Linda Duval, MA  
Victoriaville, 2 mai 2014

---



Santé publique

**Politique  
familiale  
+  
MADA**

Municipalité

Le bien-être des familles et des aînés

# L'objectif du forum...

- Les intervenants municipaux prennent quotidiennement des décisions et réalisent des actions qui sont susceptibles d'avoir un impact sur la santé
- Selon vous, quelles sont les décisions que vous prenez qui ont un impact sur la santé? Nous allons prendre le temps que vous puissiez vous exprimer...

# Des constats des directeurs généraux des municipalités

Au niveau municipal, les saines habitudes de vie peuvent notamment être liées aux aspects suivants :

- Le développement durable
- La mobilité durable
- L'accès à des espaces verts, des infrastructures partagées et autres lieux publics favorisant la pratique d'activité physique
- L'accès à des activités sportives et de loisirs encadrées et animées
- L'accès équitable et sécuritaire à des aliments sains, diversifiés, abordables et produits localement (zonage, commerces d'alimentation, marchés publics, agriculture urbaine, agriculture locale)
- L'offre d'aliments sains dans les lieux culturels, de sport et de loisir

<http://adgmaq.qc.ca/saines-habitudes-de-vie>

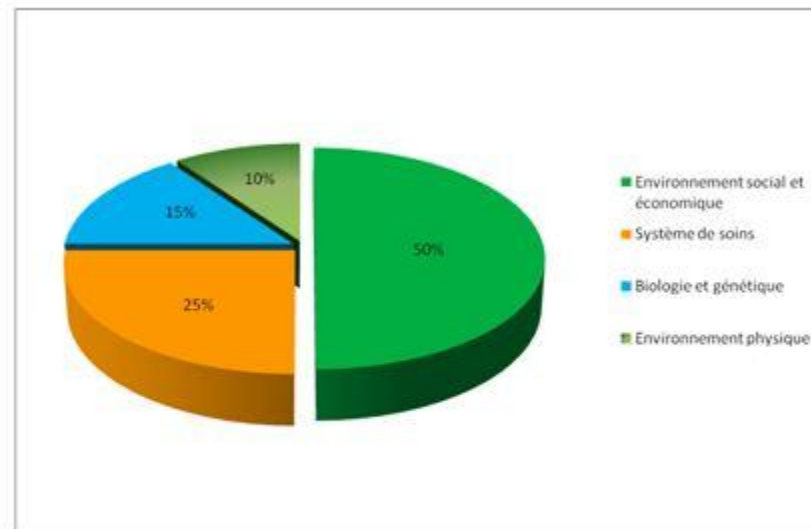
# Qu'est-ce que la santé

«La santé est un état de complet bien-être physique, mental et social, et ne consiste pas seulement en une absence de maladie ou d'infirmité »

(Organisation mondiale de la Santé - OMS, 1946)

<http://www.who.int/about/definition/fr/print.html>

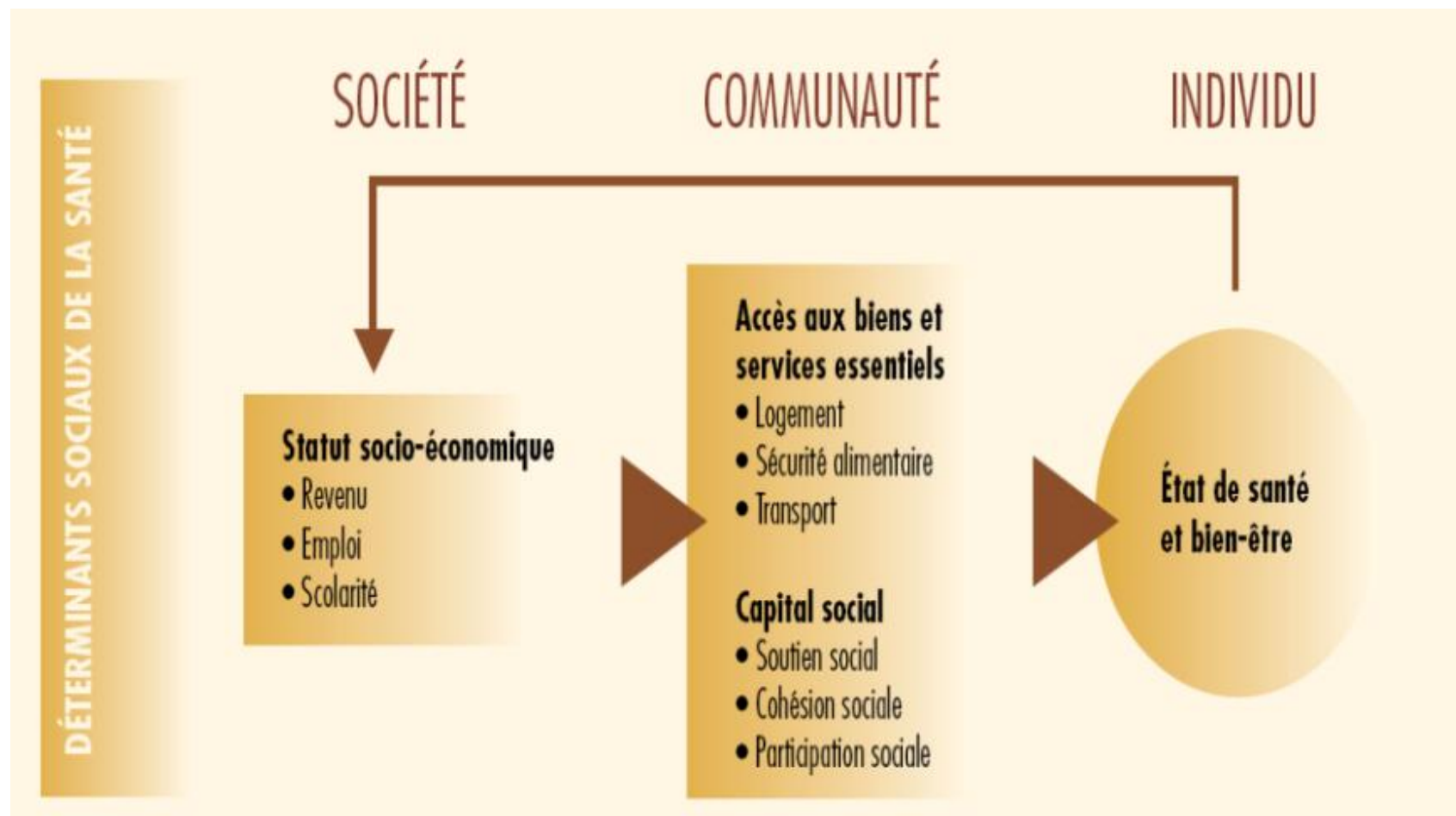
# Estimation de l'incidence des déterminants de la santé sur le bilan de santé de la population



Source : Canadian Institute for Advanced Research

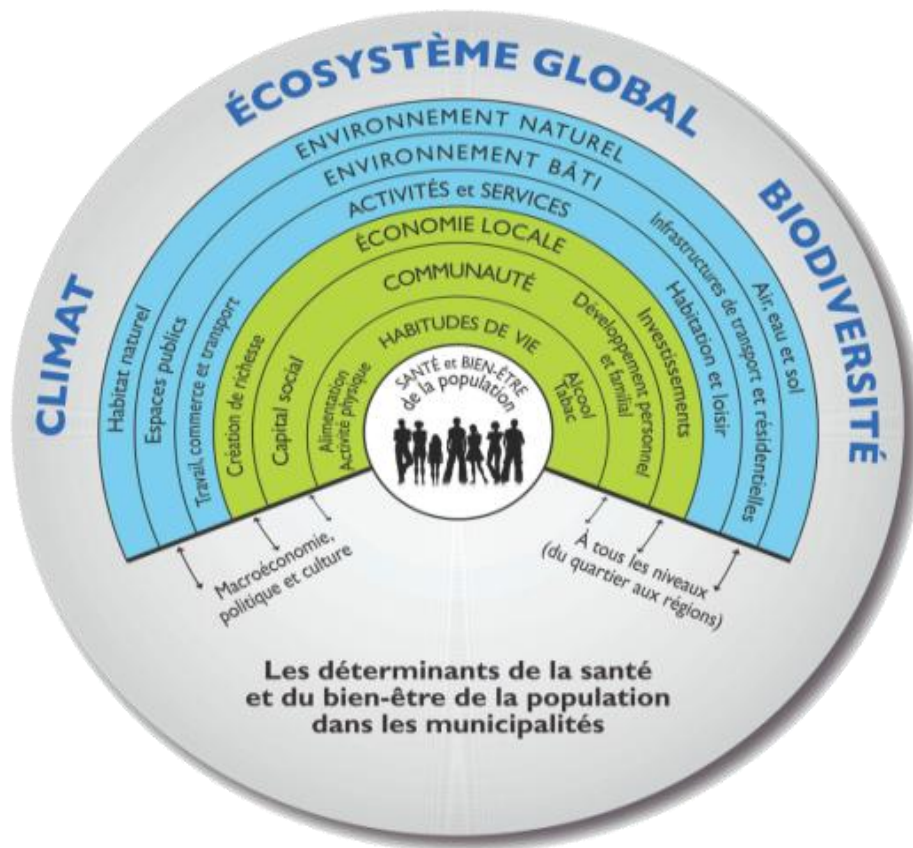
<http://www.ipcdc.gc.ca/exercer-la-responsabilite-populationnelle/determinants-de-la-sante>

# Déterminants sociaux de la santé



[http://extranet.santemonteregie.qc.ca/depot/document/2555/dsp\\_pub\\_rapport\\_annuel\\_directrice\\_2007.pdf](http://extranet.santemonteregie.qc.ca/depot/document/2555/dsp_pub_rapport_annuel_directrice_2007.pdf)

# Écosystémie municipale



Traduit et adapté de Barton & Grant (2006)

<http://www.inspq.gc.ca/bise/post/2012/11/13/ARTICLE-PRINCIPAL-Le28099evaluation-de28099impact-sur-la-sante-en-milieu-municipal-le28099experience-de28099un-developpement-domiciliaire.aspx>



# Compétences des municipalités

**En outre des compétences qui lui sont conférées par d'autres lois, toute municipalité locale a compétence dans les domaines suivants :**

- 1<sup>re</sup> la culture, les loisirs, les activités communautaires et les parcs
- 2° le développement économique local, dans la mesure prévue au chapitre III
- 3° la production d'énergie et les systèmes communautaires de télécommunication
- 4° l'environnement
- 5° la salubrité
- 6° les nuisances
- 7° la sécurité
- 8° le transport

[http://www2.publicationsduquebec.gouv.qc.ca/dynamicSearch/telecharge.php?type=2&file=/C47\\_1/C47\\_1.html](http://www2.publicationsduquebec.gouv.qc.ca/dynamicSearch/telecharge.php?type=2&file=/C47_1/C47_1.html)

# La culture, les loisirs, les activités communautaires et les parcs



Crédit photo: ville de Saint-Basile-le-Grand

**Aménagement  
des parcs et  
espaces verts**



**Activité  
physique**



**Maladie  
chronique et  
obésité**



**Capital  
social**



**Santé  
mentale**

# Le développement économique local



Pauvreté

Création  
d'un marché  
public

Accessibilité  
aux fruits et  
aux légumes

Maladie  
chronique et  
obésité

Capital  
social

Santé  
mentale

Crédit photo: Ville de Saint-Hyacinthe



# L'environnement



Lorsqu'on offre une eau de qualité partout et facilement accessible...

**Obésité**

**On consomme moins de boissons sucrés**

**Maladie**

**Offre d'eau**

[www.inspq.qc.ca/eau-potable](http://www.inspq.qc.ca/eau-potable)  
[extranet.santemonteregie.qc.ca/userfiles/file/sante-publique/promotion-prevention/SHV-Eau-potable-saine-gratuite.pdf](http://extranet.santemonteregie.qc.ca/userfiles/file/sante-publique/promotion-prevention/SHV-Eau-potable-saine-gratuite.pdf)

Crédit photo: Parc National Grand Canyon

# Les nuisances

Nuisance :  
sentiment de  
déplaisir  
associé à un  
agent ou à  
une condition  
considérée  
comme  
affectant un  
individu ou un  
groupe

Lorsqu'on pense  
aux nuisances  
sonores dans le  
schéma  
d'aménagement

**Bruit**

**Maladie  
chronique et  
obésité**

**Santé  
mentale**

# La sécurité

La notion de sécurité fait référence à un état ou à une situation dépourvu de menaces d'ordre physique, matériel ou moral et qui contribue à une perception d'être à l'abri du danger. \*

## Aménagement des rues

- Éclairage
- Trottoirs
- Connexité

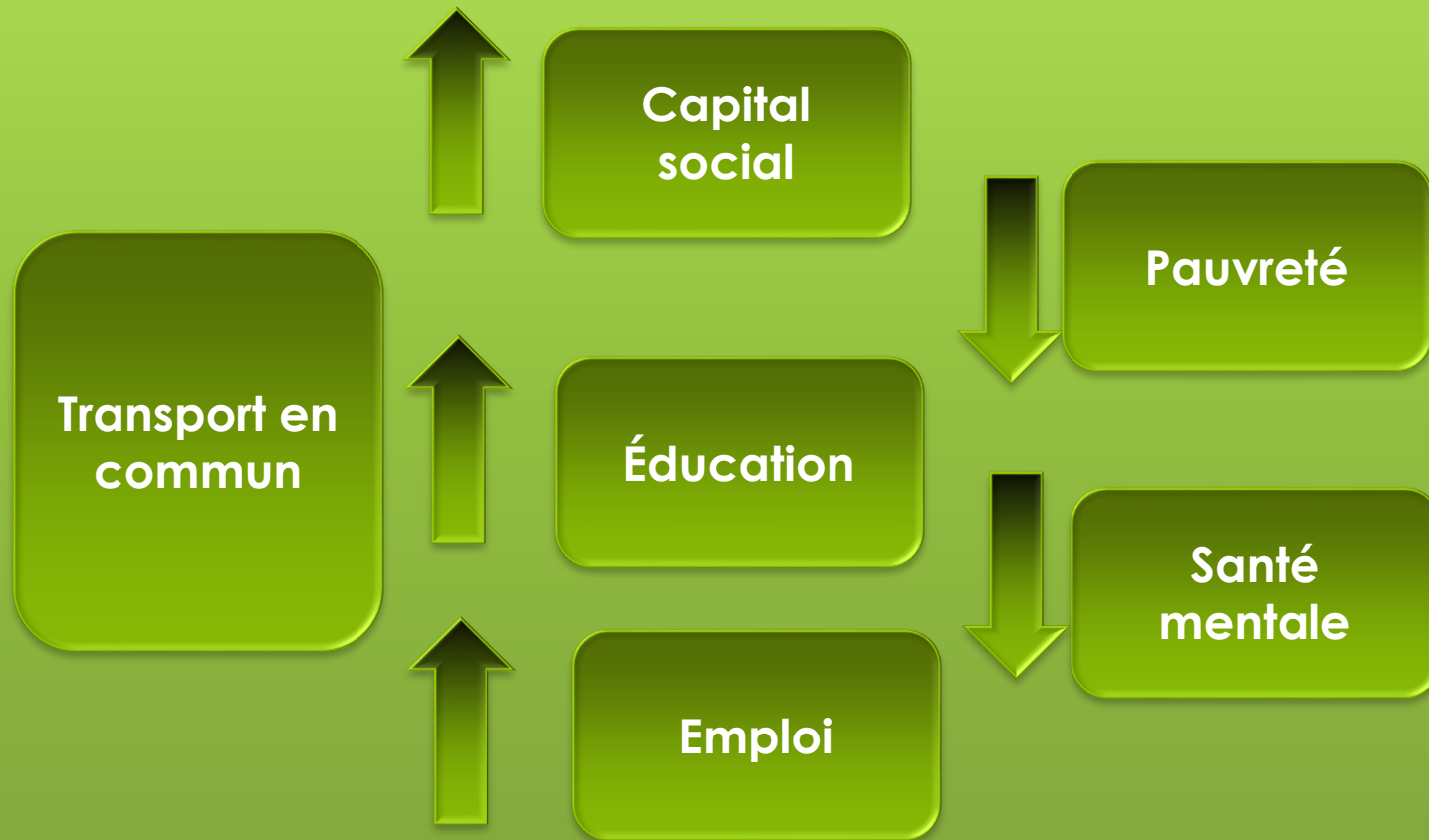


Sécurité



Traumatismes

# Le transport



# Activité physique: déplacement actif et sécuritaire

## Recommandations

Compléter et connecter le réseau actuel cyclable et piétonnier aux différentes destinations utilitaires afin d'encourager plus de citoyens à se déplacer à pied ou à vélo pour effectuer de courts déplacements dans le cœur de Beloeil et ses environs.

### Impacts potentiels sur la santé

- Maladies chroniques
- Santé mentale

Source: EIS, Beloeil  
<http://extranet.santemonteregie.qc.ca/depot/document/3381/EIS-Rapport-Beloeil-FINAL.pdf>

### Intégration des recommandations par les services municipaux

**Plan territoire:** détermination du tracé des pistes cyclables

**Génie:** faisabilité technique

**Travaux publics :** achat du mobilier et réalisation des travaux (marquage)

**Loisirs et communications :** promotion du tracé des pistes cyclables



# Activité physique: déplacement actif et sécuritaire

## Recommandations

Installer ou aménager, sur les trajets fréquemment empruntés, des bancs, des abribus, des aménagements paysagers, des arbres, des ouvrages d'art et des placettes permettant aux piétons de s'y reposer.

### Impacts potentiels sur la santé

- Maladies chroniques
- Santé mentale
- Capital social

Source: EIS, Beloeil  
<http://extranet.santemonteregie.qc.ca/depot/document/3381/EIS-Rapport-Beloeil-FINAL.pdf>

### Intégration des recommandations par les services municipaux

**Plan territoire:** positionnement des bancs

**Loisirs :** élaboration de circuit de marche (5 km autour du golf)

**Travaux publics :** achat du mobilier et réalisation des travaux (marquage)

**Génie:** faisabilité technique

# Alors comment rejoindre quelqu'un du réseau de la santé...

1

- On prend contact avec le CSSS

2

- L'équipe de santé publique ou l'équipe d'organisation communautaire

3

- On explique ses besoins...

# Qu'est-ce que l'organisation communautaire?

- Fait l'identification et l'analyse des besoins de la population avec des groupes concernés
- Conçoit, coordonne et actualise des programmes d'organisation communautaire afin de répondre aux besoins du milieu et de promouvoir son développement; agit comme personne-ressource auprès des groupes
- Soutient la prise en charge des personnes et des milieux
- Construit des partenariats dans l'action
- Contribue au développement des communautés

<http://rqiiac.qc.ca/doc/references/guideocfinal.pdf>


# Différentes interventions en organisation communautaire

## Notre contribution se manifeste par:

- Des analyses de milieux
- De l'identification des problèmes, des enjeux sociaux
- Des activités d'information et de sensibilisation des communautés
- Du soutien aux organisations présentes dans les milieux de vie
- De la création de diverses ressources en réponse aux besoins identifiés par les personnes et les communautés
- Des concertations territoriales et intersectorielles
- De la mobilisation des individus et des communautés

# Le partage des compétences entre l'état québécois et les municipalités

COMPÉTENCES	ÉTAT QUÉBÉCOIS	MUNICIPALITÉS	PFM
Santé et services sociaux	X		X
Solidarité sociale	X		X
Habitation	X	X	X
Éducation	X		X + Service de garde
Réseau routier	X	X	TRANSPORT
Transport en commun		X	
Services policiers	X	X	SÉCURITÉ
Pompiers		X	
Eau potable		X	
Assainissement des eaux		X	
Matières résiduelles		X	
Loisirs et culture	X	X	X
Parcs et espaces naturels	X	X	
Urbanisme et mise en valeur du territoire	X	X	X



**Quelles sont  
vos attentes du  
réseau de la  
santé?**

**Quels sont vos  
besoins?**

---

# Résumé

- Définir le « comment » travailler ensemble pour le bien-être des familles et des aînés
- Définir des attentes réalistes
- Mais surtout travailler ensemble....



**Vous avez des questions?**



# Annexe

**Pour aller plus loin...**



Évaluation impact sur la santé

[http://www.ccnpps.ca/100/Publications.ccnpps?id\\_article=665](http://www.ccnpps.ca/100/Publications.ccnpps?id_article=665)

<http://extranet.santemonteregie.qc.ca/sante-publique/promotion-prevention/eis.fr.html>

<http://www.inspq.qc.ca/bise/post/2012/11/13/ARTICLE-PRINCIPAL-Le28099evaluation-de28099impact-sur-la-sante-en-milieu-municipal-le28099experience-de28099un-developpement-domiciliaire.aspx>

Québec en forme

[www.quebecenforme.org/](http://www.quebecenforme.org/)

CENTRE D'ÉCOLOGIE URBAINE DE MONTRÉAL

[www.ecologieurbaine.net](http://www.ecologieurbaine.net)

BIEN ENTOURÉS

[www.bientoures.com](http://www.bientoures.com)

À pied, à vélo ville active

<http://www.velo.qc.ca/transport-actif/a-pied-a-velo-ville-active/>

À quand des villes faites pour les filles....

<http://www.tv5.org/cms/chaine-francophone/Terriennes/Dossiers/p-27827-A-quand-des-villes-faites-pour-les-filles-.htm>

L'Association canadienne pour l'avancement des femmes, du sport et de l'activité physique

[http://www.caaws.ca/ActivelyEngaging/documents/ACAFS\\_ACSV\\_Engagement\\_des\\_femmes.pdf](http://www.caaws.ca/ActivelyEngaging/documents/ACAFS_ACSV_Engagement_des_femmes.pdf)

La sécurité et l'aménagement

[http://www.mamrot.gouv.qc.ca/pub/observatoire\\_municipal/veille/securite\\_aménagement.pdf](http://www.mamrot.gouv.qc.ca/pub/observatoire_municipal/veille/securite_aménagement.pdf)

# Liste des Agences de la santé au Québec

- 01 Bas-Saint-Laurent
- 02 Saguenay—Lac-Saint-Jean
- 03 Capitale-Nationale
- 04 Mauricie et Centre-du-Québec
- 05 Estrie
- 06 Montréal
- 07 Outaouais
- 08 Abitibi-Témiscamingue
- 09 Côte-Nord
- 10 Nord-du-Québec
- 11 Gaspésie—Îles-de-la-Madeleine
- 12 Chaudière-Appalaches
- 13 Laval
- 14 Lanaudière
- 15 Laurentides
- 16 Montérégie
- 17 Nunavik
- 18 Terres-Cries-de-la-Baie-James

<http://msssa4.msss.gouv.qc.ca/fr/organisa/AnnRRSSS.nsf/liste?OpenView>

**94 centres de santé et  
de services sociaux (CSSS)  
au cœur de 94 réseaux  
locaux de services (RLS)**



[www.msss.gouv.qc.ca/reseau/rls](http://www.msss.gouv.qc.ca/reseau/rls)

# Systeme municipal dans une ville par rapport à une politique municipale familiale

