

Les quartiers montréalais, propices à une saine alimentation?

Forum « Placer l'alimentation au cœur des quartiers montréalais »



VIVRE EN VILLE
la voie des collectivités viables



Jeanne Robin, directrice générale adjointe

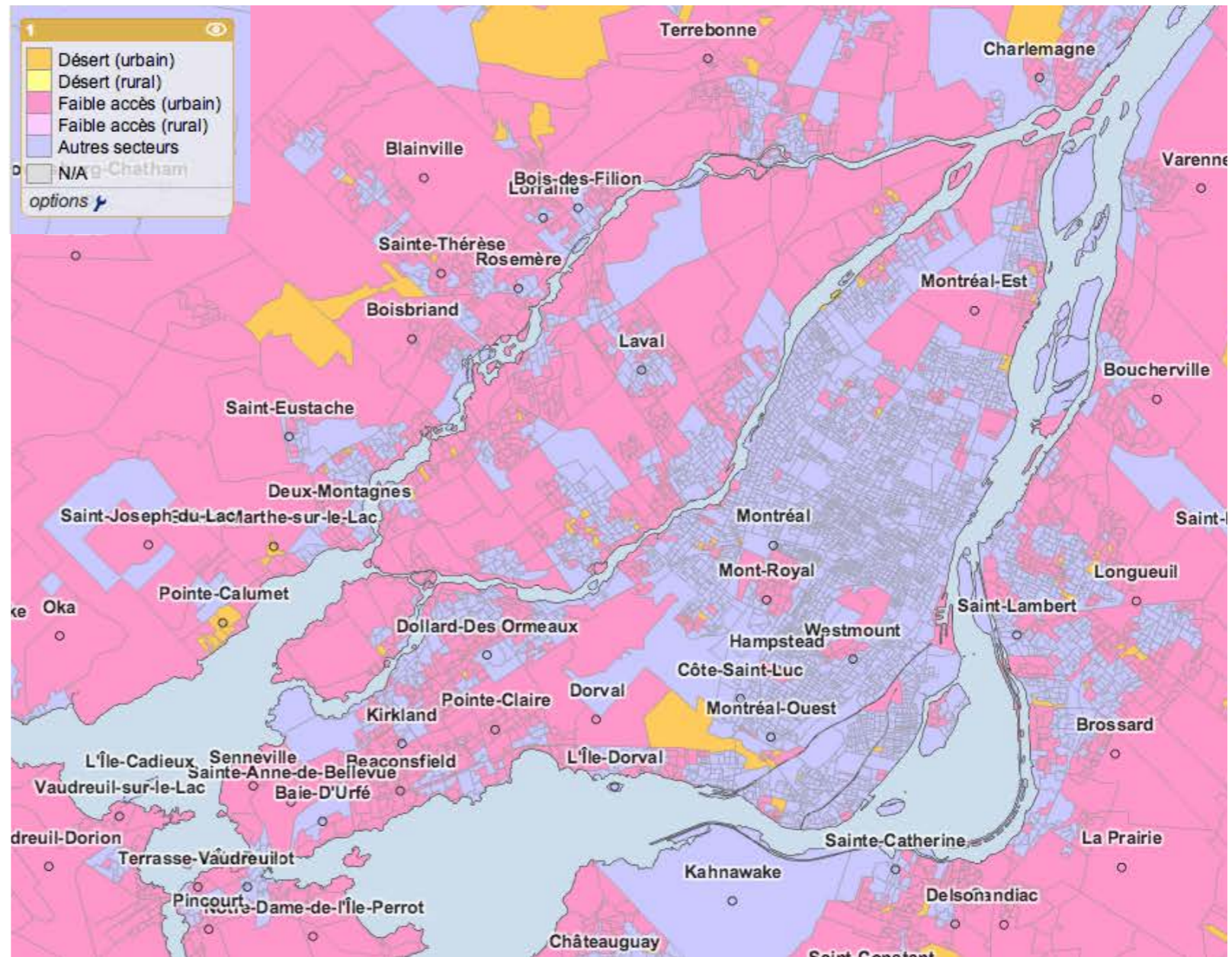
4 juin 2015 – Grande Bibliothèque, Montréal – Forum du SAM (une initiative de la CRÉ de Montréal)

Contexte et objectifs

Un accès aux aliments sains à améliorer ou à maintenir

45,5% des Québécois ont un accès limité aux commerces alimentaires

5,7% de la population vit dans un désert alimentaire



Améliorer l'accès à une offre alimentaire saine

Le rôle de l'environnement bâti



1. Densité

2. Localisation des infrastructures alimentaires

3. Réduction des barrières et perméabilité de la trame urbaine

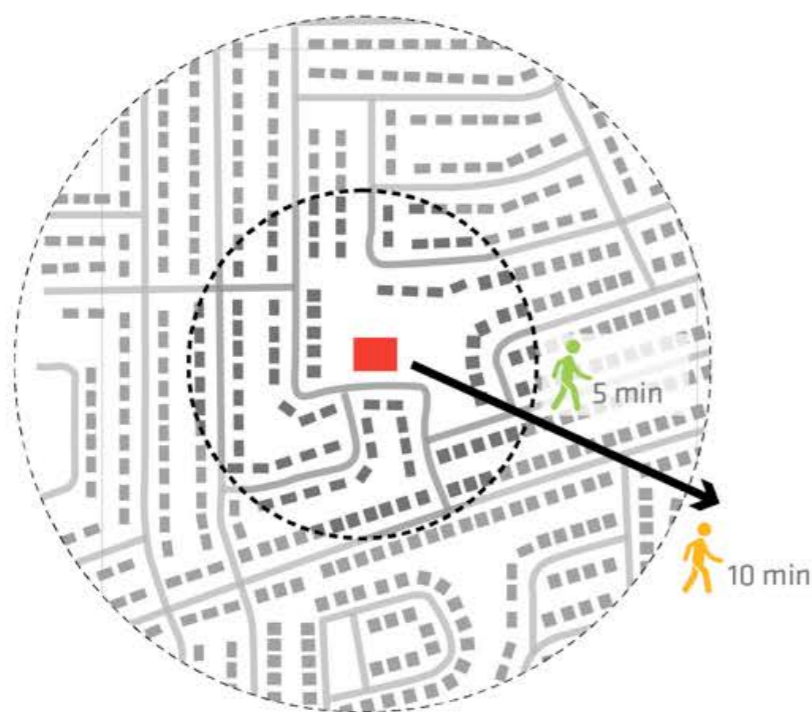


1. Densité

Pourquoi la densité ?

Rapprocher la population des commerces alimentaires

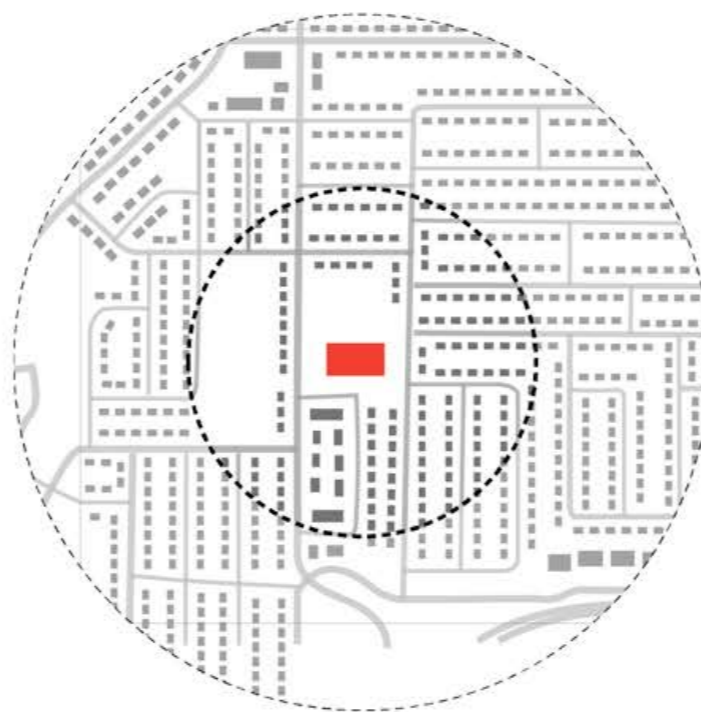
15 logements / ha



 5 min **750 ménages**

 10 min **3 000 ménages**

50 logements / ha



 5 min **2 500 ménages**

 10 min **10 000 ménages**

80 logements / ha

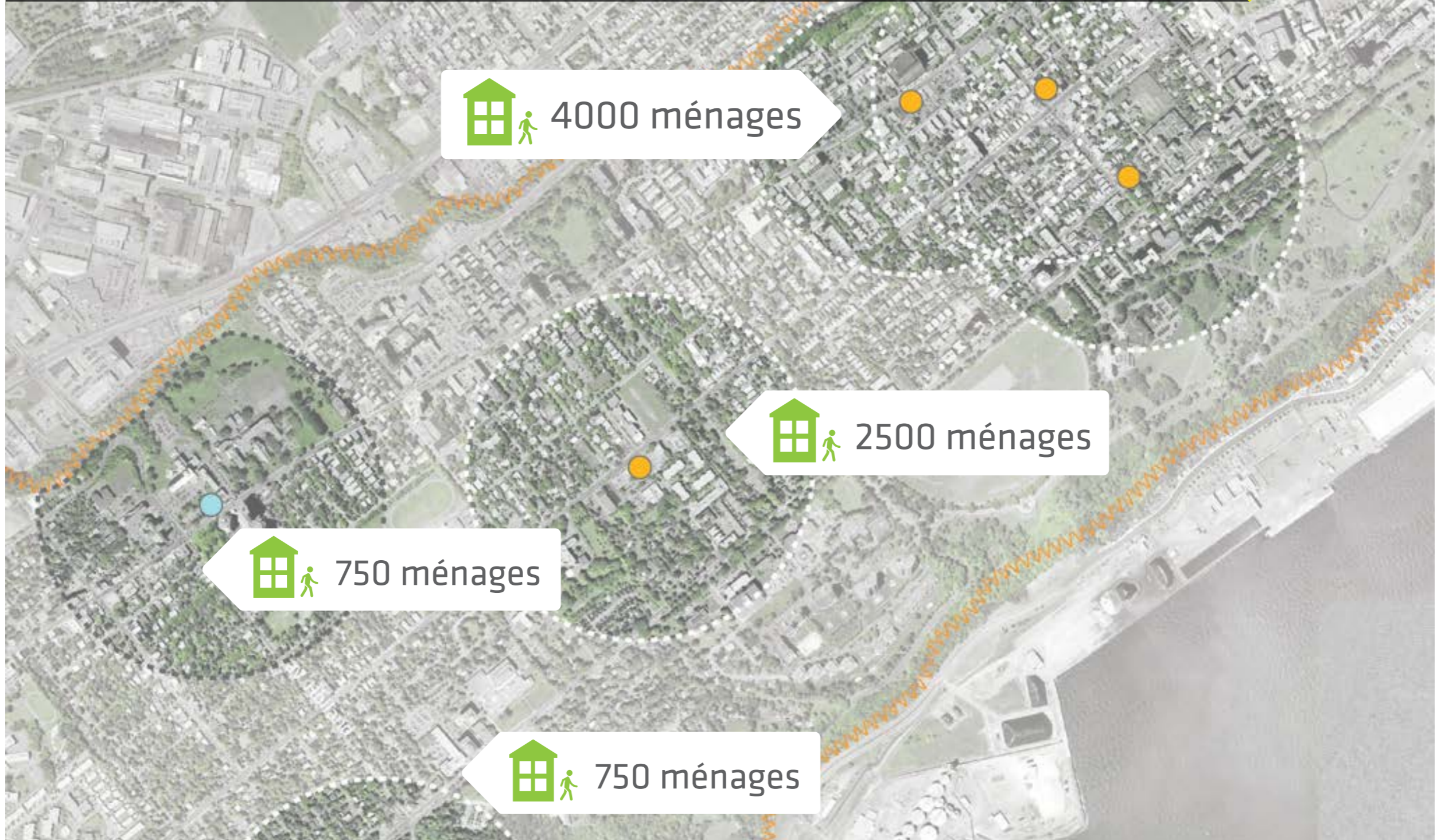


 5 min **4 000 ménages**

 10 min **16 000 ménages**

Densité et rentabilité commerciale

Soutenir des commerces de proximité

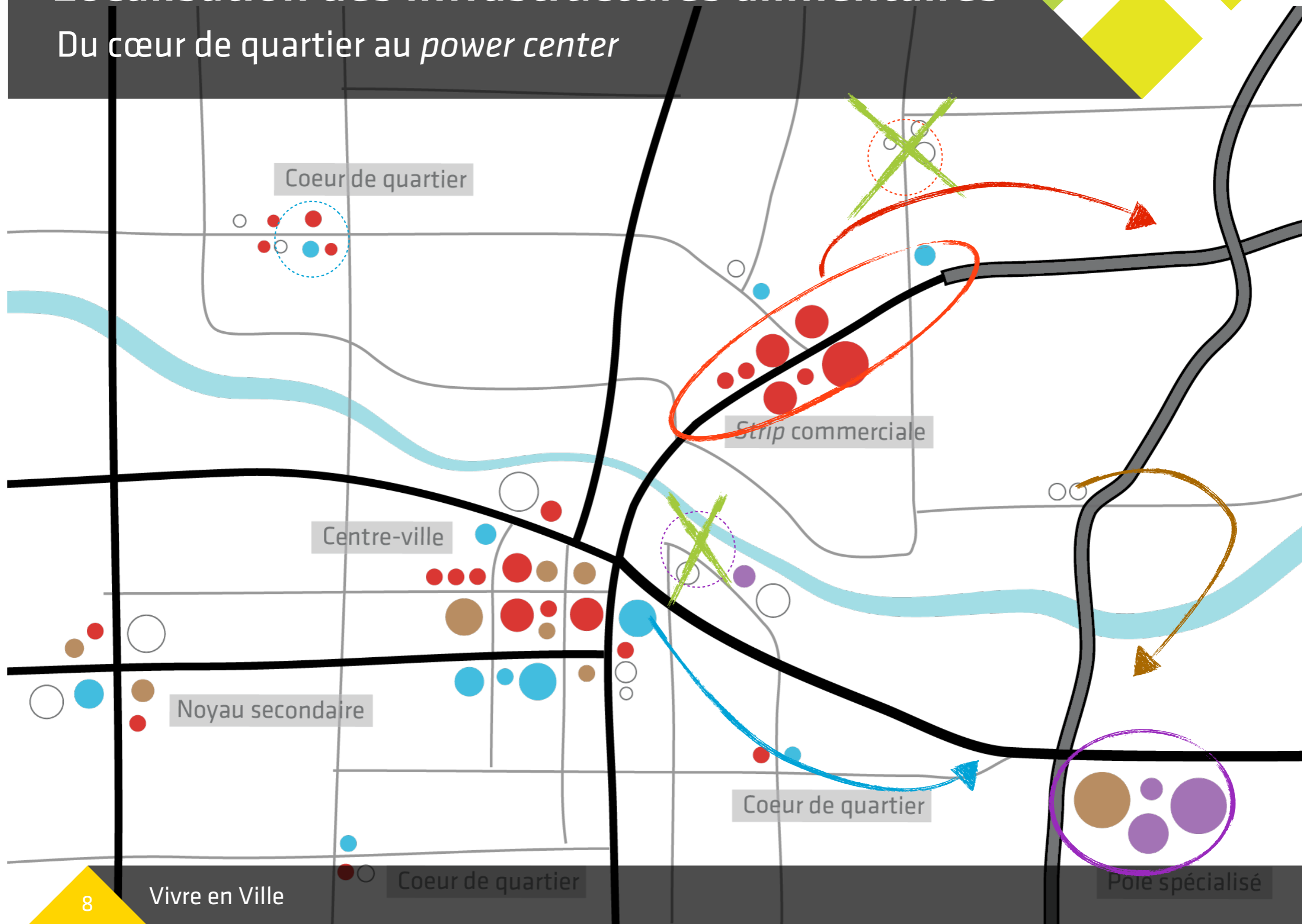




2. Localisation des infrastructures alimentaires

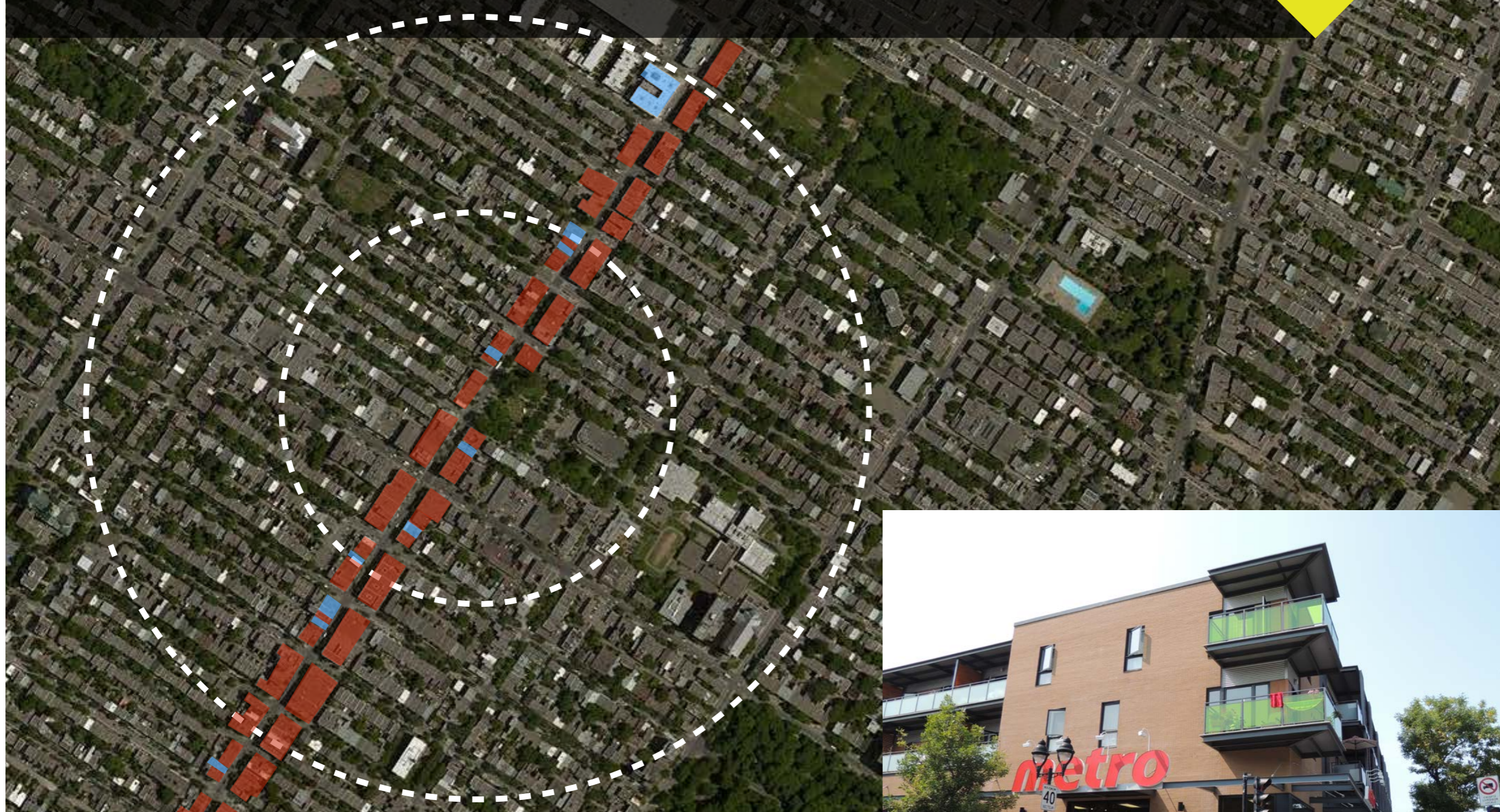
Localisation des infrastructures alimentaires

Du cœur de quartier au *power center*



Localisation des infrastructures alimentaires

Petits formats et proximité

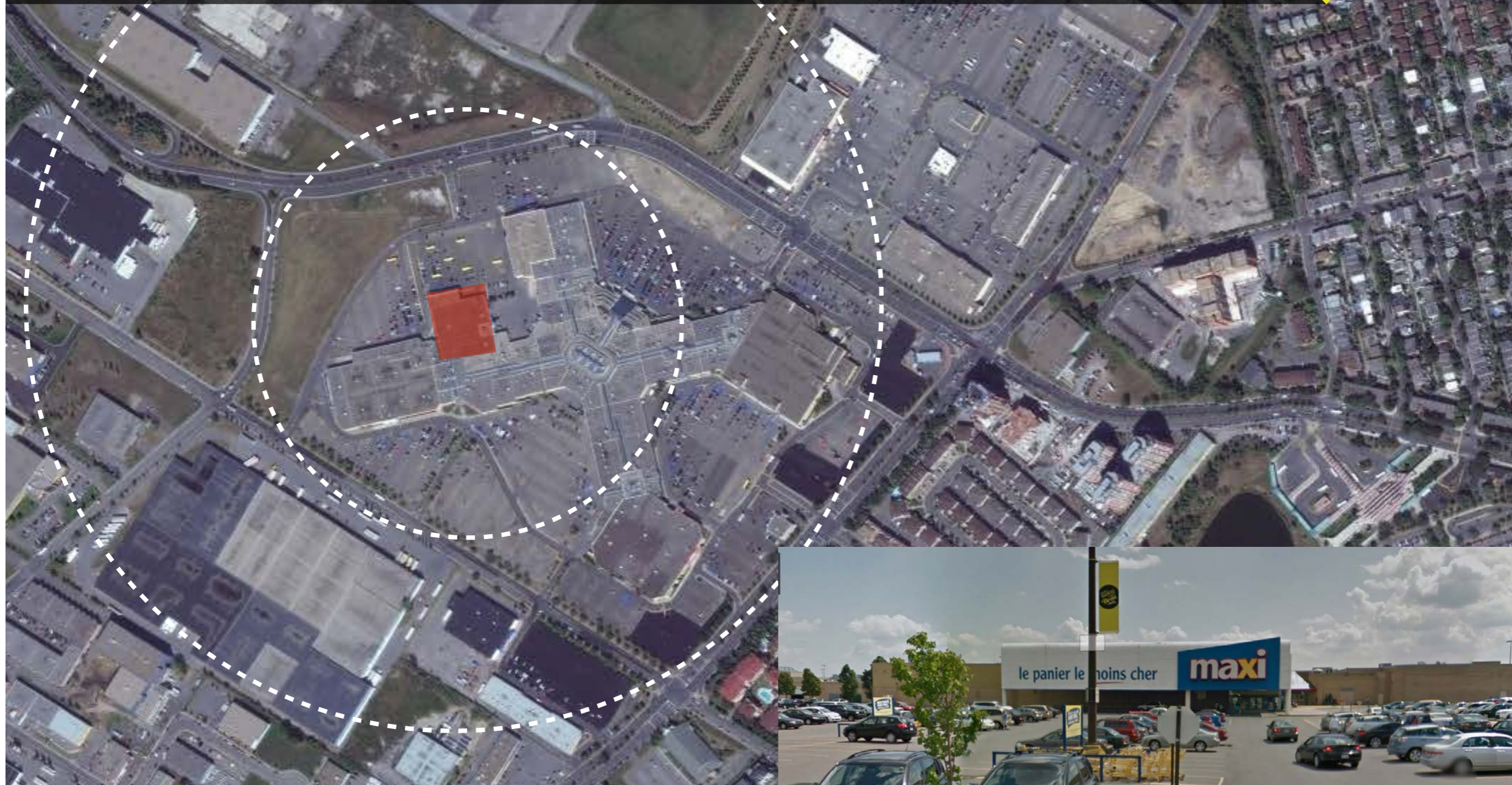


Une proximité à l'échelle du piéton



Localisation des infrastructures alimentaires

Grands formats et grandes distances



Des commerces inaccessibles à pied





3. Réduction des barrières et perméabilité de la trame urbaine

Réduction des barrières et perméabilité

Raccourcir les distances à parcourir



Réduction des barrières et perméabilité

La trame de rue et la longueur des déplacements



Réduction des barrières et perméabilité

La trame de rue et la longueur des déplacements



Réduction des barrières et perméabilité

La trame de rue et la longueur des déplacements



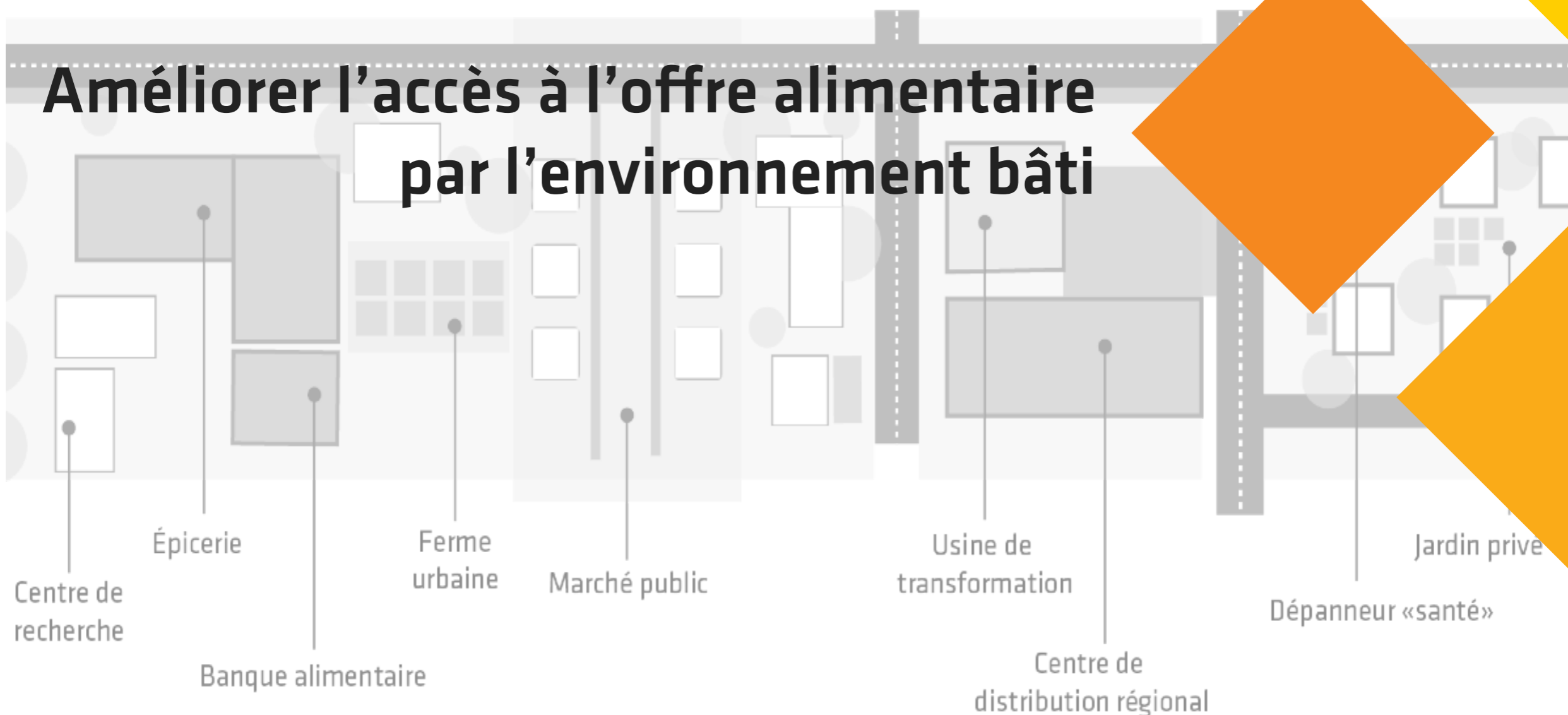
Réduction des barrières et perméabilité

Des commerces isolés et inaccessibles à pied



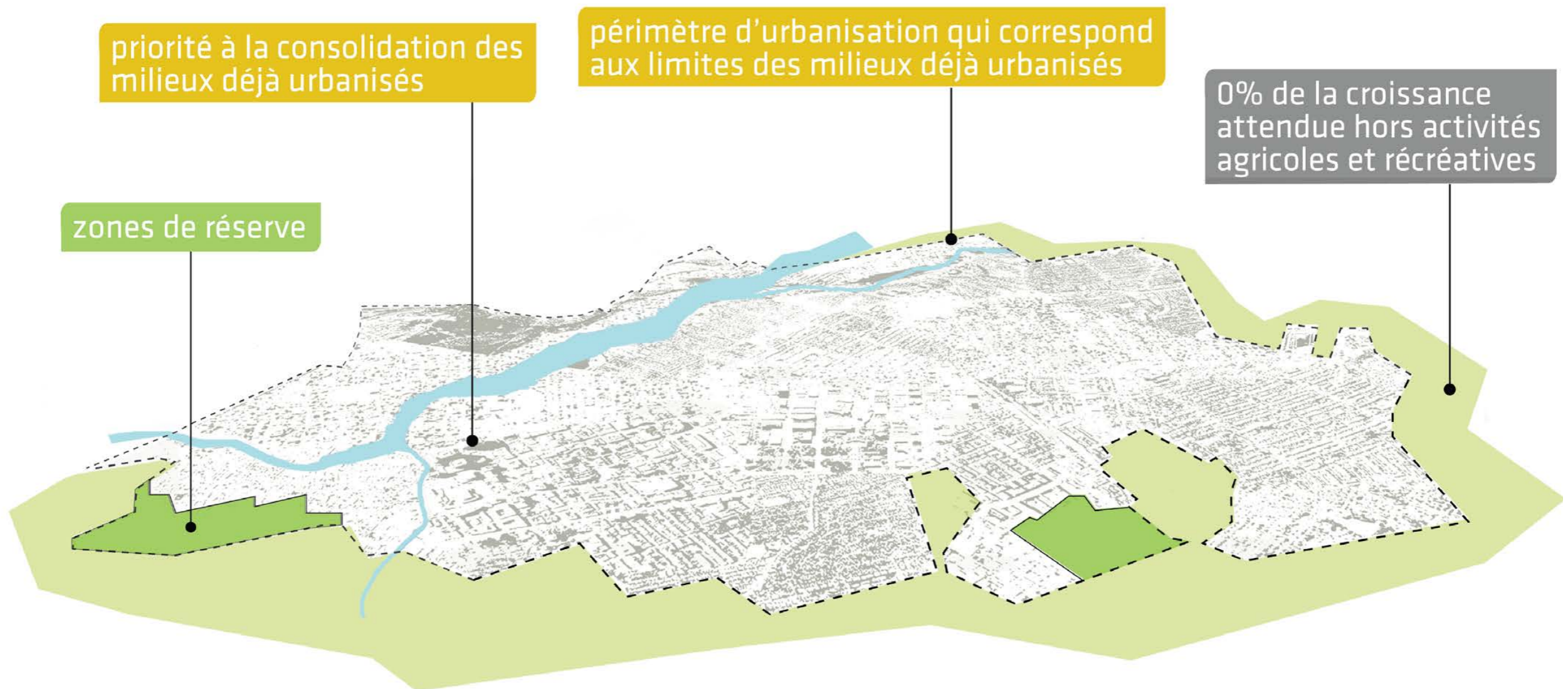


Améliorer l'accès à l'offre alimentaire par l'environnement bâti



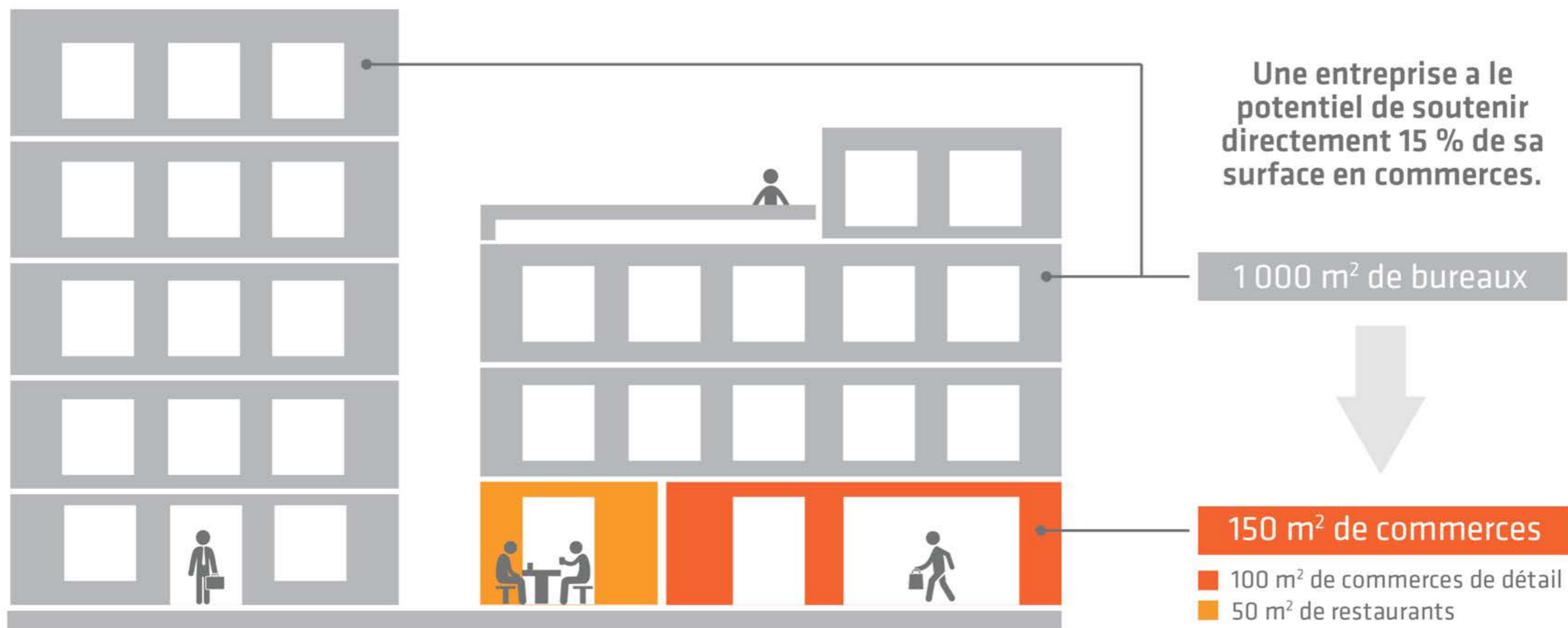
Améliorer l'accès à l'offre alimentaire par le cadre bâti

1. Consolidation et densification



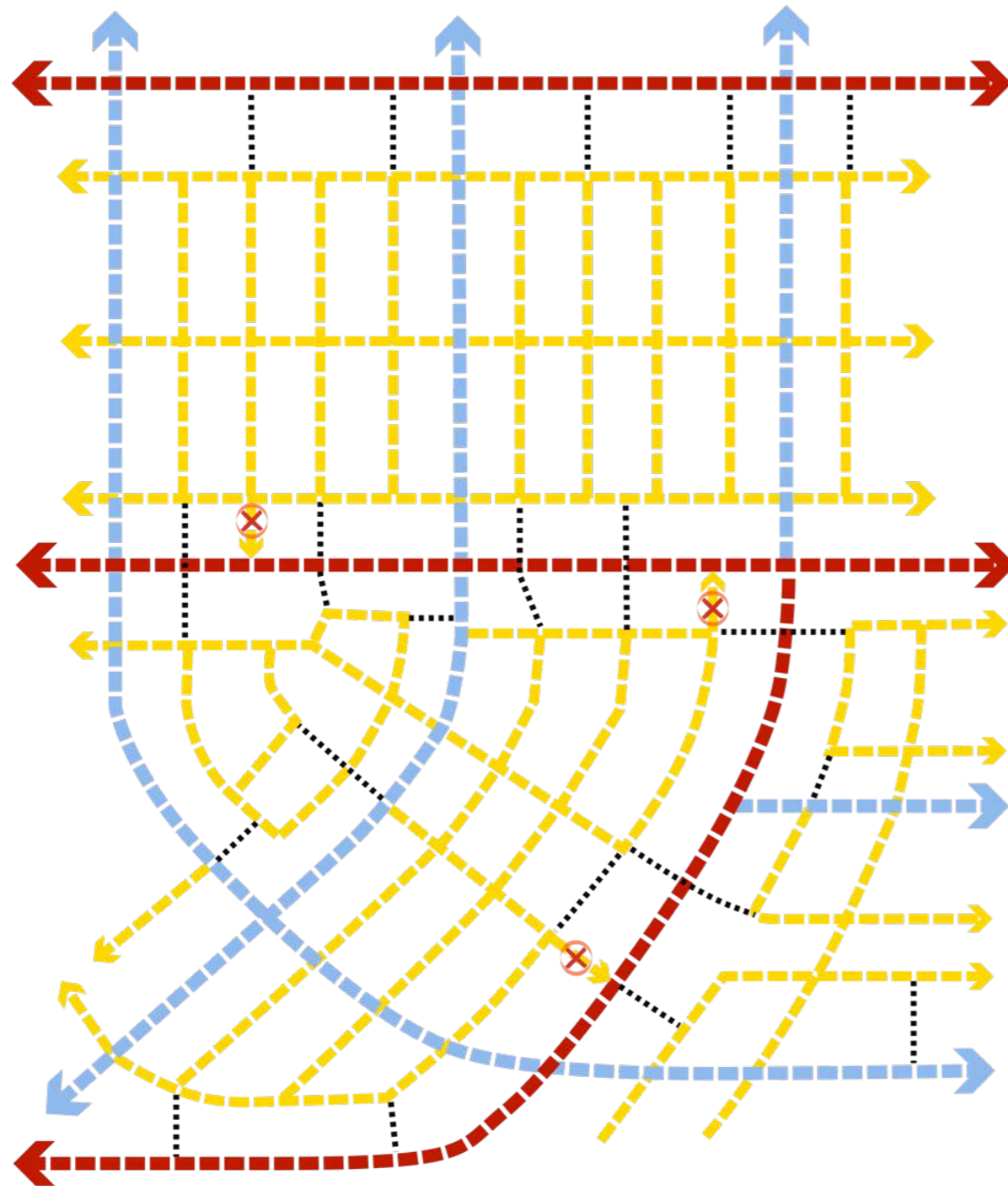
Améliorer l'accès à l'offre alimentaire par le cadre bâti

2. Mixité et proximité des activités



Améliorer l'accès à l'offre alimentaire par le cadre bâti

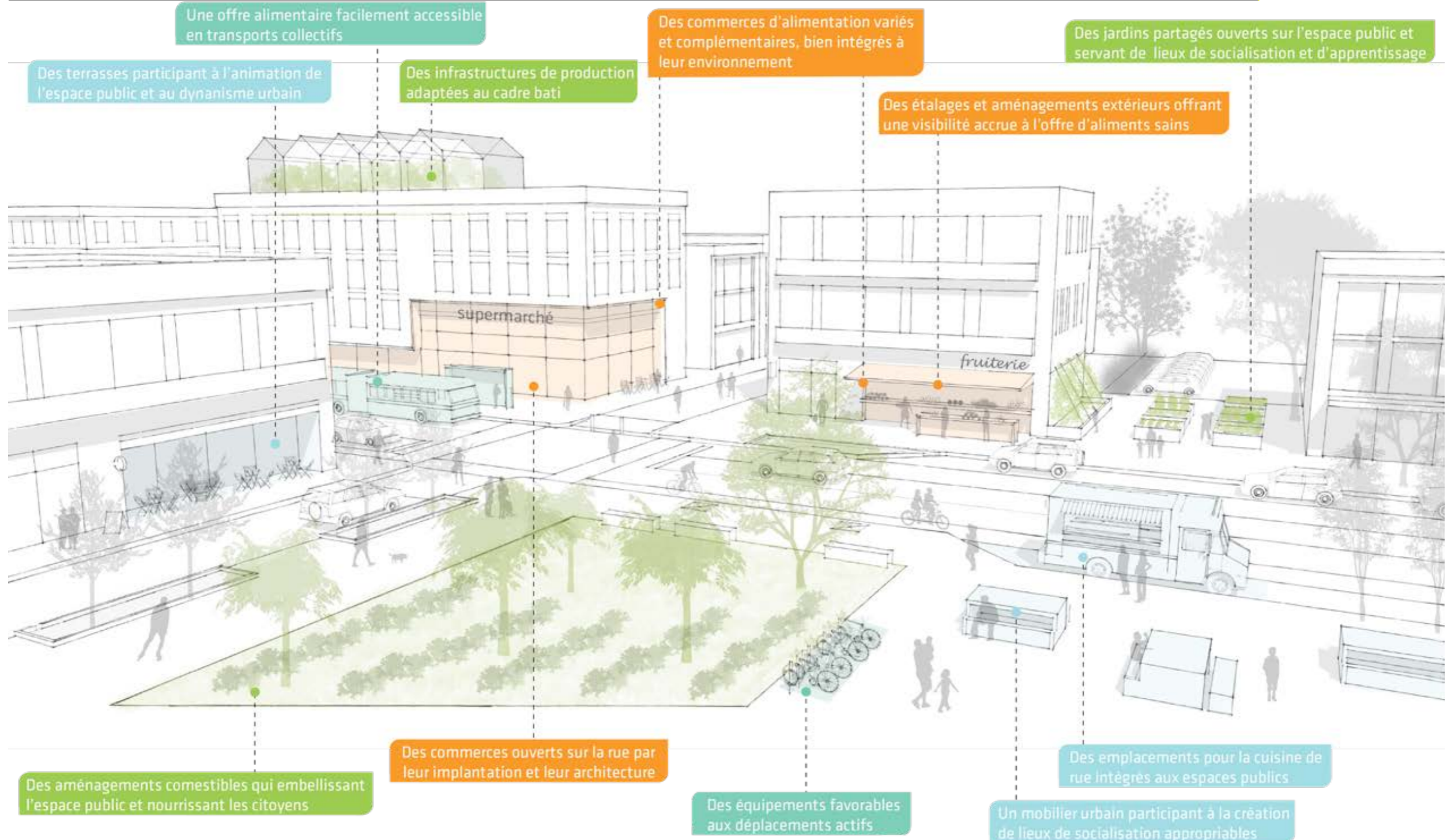
3. Trame bien hiérarchisée et aménagements piétonniers



- Éviter les culs-de-sac
- Dépasser les barrières
- Hiérarchiser efficacement la trame de rues

Placer l'alimentation au cœur des quartiers

Des bénéfices nombreux



Les quartiers montréalais, propices à une saine alimentation?

Forum « Placer l'alimentation au cœur des quartiers montréalais »



VIVRE EN VILLE
la voie des collectivités viables

Merci !

vivreenville.org

twitter.com/vivreenville

facebook.com/vivreenville

Jeanne Robin, directrice générale adjointe

4 juin 2015 – Grande Bibliothèque, Montréal – Forum du SAM (une initiative de la CRÉ de Montréal)